



PREFEITURA MUNICIPAL DE SANTA LUZIA

LEI Nº 4.177, DE 05 DE MAIO DE 2020

Dá nome à via pública “Estrada das Maravilhas”.

O povo do Município de Santa Luzia, por seus representantes votou, aprovou e eu sanciono a seguinte Lei:

Art. 1º Dá nome à Estrada das Maravilhas, bem de uso comum do povo por destinação, que tem início na Avenida Dr. Ângelo Teixeira da Costa, quadra 2, conjunto habitacional carreira comprida, e término no limite do Município de Santa Luzia com Vespasiano, a reconhecendo como integrante do sistema viário oficial deste Município.

Parágrafo único. A planta de localização e o memorial descritivo da via estão contidos nos Anexos I e II, respectivamente, desta Lei.

Art. 2º Esta Lei entra em vigor na data de sua publicação.

Município de Santa Luzia, 05 de maio de 2020

PREFEITO
DELEGADO CHRISTIANO XAVIER
MAT. 32163

CHRISTIANO AUGUSTO XAVIER FERREIRA
PREFEITO DE SANTA LUZIA

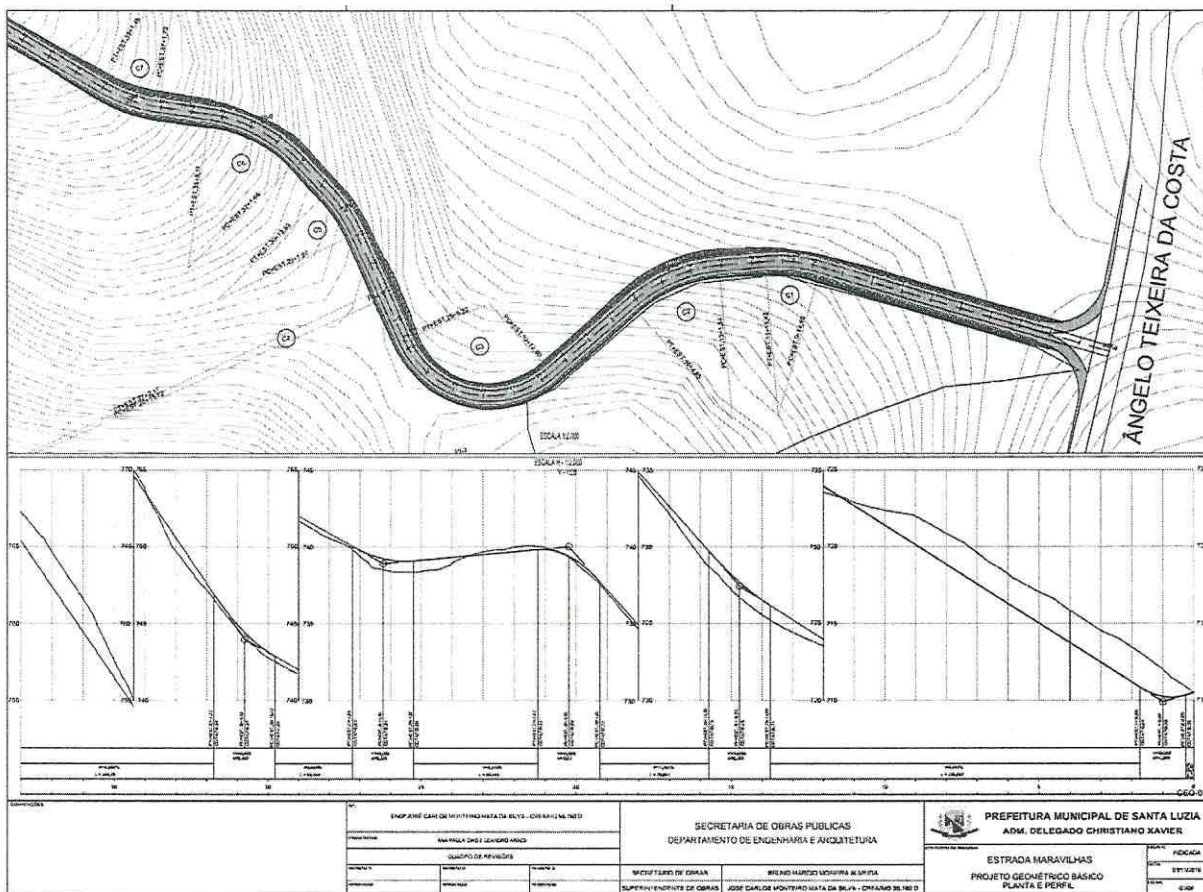
Prefeitura Municipal de Santa Luzia
PUBLICADO EM: 05/05/2020
NOME: Carla Rubia da C. Dias
MATRÍCULA: Mat. 19167
SETOR DE PROTOCOLO



PREFEITURA MUNICIPAL DE SANTA LUZIA

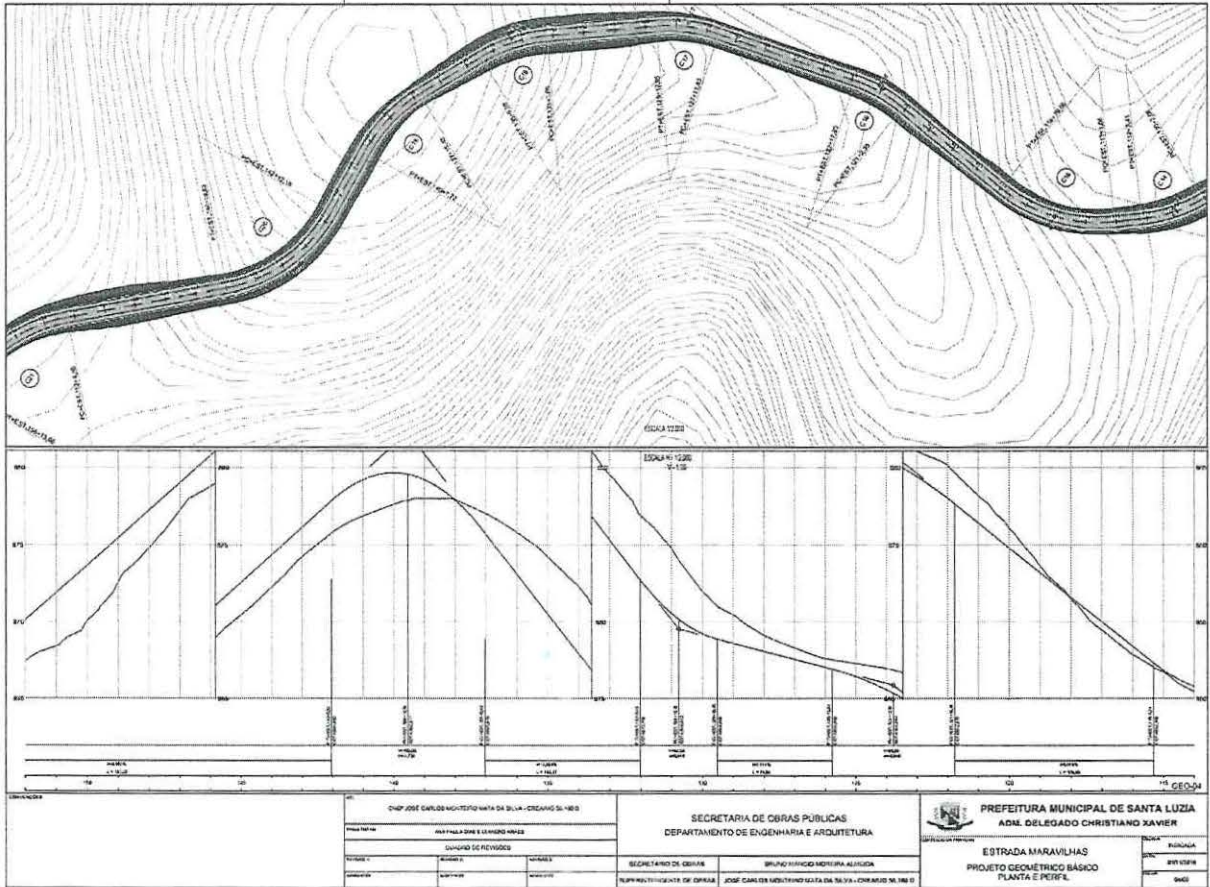
ANEXO I

Planta



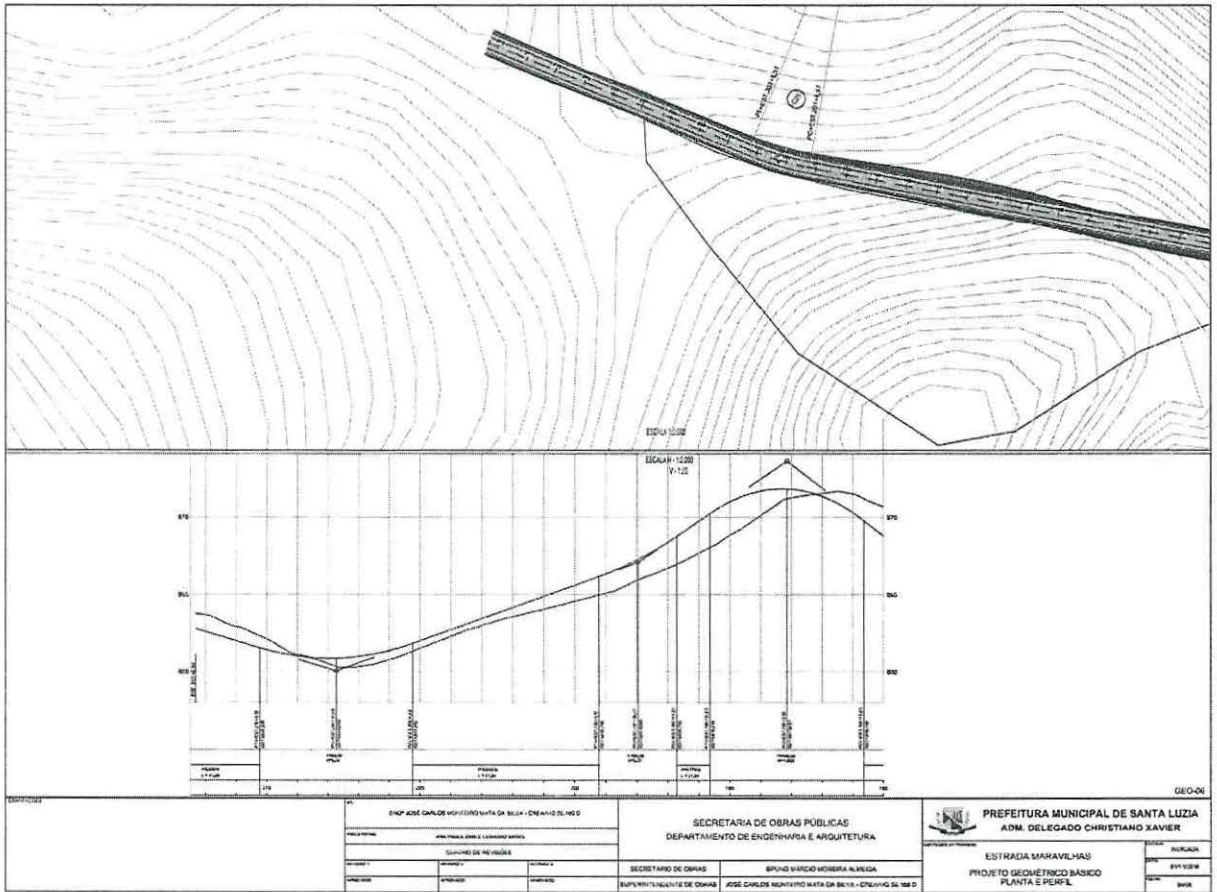


PREFEITURA MUNICIPAL DE SANTA LUZIA





PREFEITURA MUNICIPAL DE SANTA LUZIA





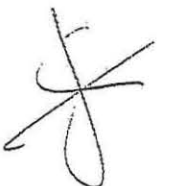
PREFEITURA MUNICIPAL DE SANTA LUZIA

ANEXO II

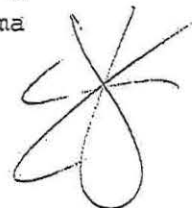
MEMORIAL DESCRITIVO

Imóvel : Estrada de Maravilha
Proprietário : Prefeitura de Santa Luzia
Município : Santa Luzia U.F:MG - BR
Área (m2) : 32.408,12m2
Perímetro (m) : 7822.87

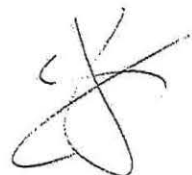
LIMITES e CONFRONTANTES: Inicia-se a descrição deste perímetro no ponto V01, de coordenadas N 7.817.034,6949m e E 614.786,8734m; deste segue confrontando com a propriedade de LEONEL MODESTO, com azimute de 156°00'53" por uma distância de 21,12m, até o ponto V02, de coordenadas N 7.817.015,4021m e E 614.795,4571m ; deste segue com azimute de 153°46'45" por uma distância de 25,85m, até o ponto V03, de coordenadas N 7.816.992,2138m e E 614.806,8777m ; deste segue com azimute de 151°32'37" por uma distância de 4,16m, até o ponto V04, de coordenadas N 7.816.988,5526m e E 614.808,8619m ; deste segue com azimute de 158°32'03" por uma distância de 62,23m, até o ponto V05, de coordenadas N 7.816.930,6420m e E 614.831,6337m ; deste segue com azimute de 165°31'29" por uma distância de 53,10m, até o ponto V06, de coordenadas N 7.816.879,2253m e E 614.844,9072m ; deste segue com azimute de 166°46'38" por uma distância de 8,69m, até o ponto V07, de coordenadas N 7.816.870,7660m e E 614.846,8948m ; deste segue com azimute de 168°01'47" por uma distância de 41,14m, até o ponto V08, de coordenadas N 7.816.830,5243m e E 614.855,4266m ; deste segue com azimute de 161°20'25" por uma distância de 6,80m, até o ponto V09, de coordenadas N 7.816.824,0844m e E 614.857,6014m ; deste segue com azimute de 154°39'04" por uma distância de 56,02m, até o ponto V10, de coordenadas N 7.816.773,4595m e E 614.881,5846m ; deste segue com azimute de 161°15'19" por uma distância de 26,81m, até o ponto V11, de coordenadas N 7.816.748,0753m e E 614.890,1988m ; deste segue com azimute de 167°51'34" por uma distância de 10,19m, até o ponto V12, de coordenadas N 7.816.738,1157m e E 614.892,3413m ; deste segue com azimute de 170°20'05" por uma distância de 3,05m, até o ponto V13, de coordenadas N 7.816.735,1049m e E 614.892,8541m ; deste segue com azimute de 172°48'36" por uma distância de 15,68m, até o ponto V14, de coordenadas N 7.816.719,5437m e E



614.894,8172m ; deste segue com azimute de $160^{\circ}35'02''$ por uma distância de 41,79m, até o ponto V15, de coordenadas N 7.816.680,1281m e E 614.908,7100m ; deste segue com azimute de $148^{\circ}21'29''$ por uma distância de 134,07m, até o ponto V16, de coordenadas N 7.816.565,9911m e E 614.979,0430m ; deste segue confrontando com a propriedade de CARLOS ANGICOS, com azimute de $148^{\circ}21'29''$ por uma distância de 23,38m, até o ponto V17, de coordenadas N 7.816.546,0862m e E 614.991,3088m ; deste segue com azimute de $153^{\circ}46'22''$ por uma distância de 58,65m, até o ponto V18, de coordenadas N 7.816.493,4752m e E 615.017,2278m ; deste segue com azimute de $159^{\circ}11'15''$ por uma distância de 54,52m, até o ponto V19, de coordenadas N 7.816.442,5092m e E 615.036,6008m ; deste segue com azimute de $148^{\circ}44'11''$ por uma distância de 48,75m, até o ponto V20, de coordenadas N 7.816.400,8416m e E 615.061,8989m ; deste segue com azimute de $138^{\circ}17'07''$ por uma distância de 15,50m, até o ponto V21, de coordenadas N 7.816.389,2732m e E 615.072,2113m ; deste segue confrontando com a propriedade de GILBERTO E CRISTIANO, com azimute de $138^{\circ}17'07''$ por uma distância de 31,05m, até o ponto V22, de coordenadas N 7.816.366,0919m e E 615.092,8757m ; deste segue com azimute de $138^{\circ}05'36''$ por uma distância de 9,59m, até o ponto V23, de coordenadas N 7.816.358,9553m e E 615.099,2806m ; deste segue com azimute de $137^{\circ}54'04''$ por uma distância de 27,17m, até o ponto V24, de coordenadas N 7.816.338,7931m e E 615.117,4978m ; deste segue com azimute de $133^{\circ}03'31''$ por uma distância de 45,78m, até o ponto V25, de coordenadas N 7.816.307,5359m e E 615.150,9484m ; deste segue com azimute de $128^{\circ}12'58''$ por uma distância de 44,20m, até o ponto V26, de coordenadas N 7.816.280,1925m e E 615.185,6754m ; deste segue com azimute de $104^{\circ}28'19''$ por uma distância de 59,52m, até o ponto V27, de coordenadas N 7.816.265,3194m e E 615.243,3023m ; deste segue com azimute de $80^{\circ}43'39''$ por uma distância de 59,93m, até o ponto V28, de coordenadas N 7.816.274,9763m e E 615.302,4513m ; deste segue com azimute de $108^{\circ}11'04''$ por uma distância de 73,92m, até o ponto V29, de coordenadas N 7.816.251,9065m e E 615.372,6830m ; deste segue com azimute de $135^{\circ}38'29''$ por uma distância de 90,93m, até o ponto V30, de coordenadas N 7.816.186,8933m e E 615.436,2570m ; deste segue com azimute de $109^{\circ}09'22''$ por uma distância de 118,31m, até o ponto V31, de coordenadas N 7.816.148,0697m e E 615.548,0180m ; deste segue confrontando com a propriedade de IGREJA, com azimute de $82^{\circ}38'28''$ por uma distância de 31,59m, até o ponto V32, de coordenadas N 7.816.152,1155m e E 615.579,3453m ; deste segue com azimute de $97^{\circ}40'24''$ por uma distância de 32,10m, até o ponto V33, de coordenadas N 7.816.147,8293m e E 615.611,1586m ; deste segue com azimute de $112^{\circ}42'20''$ por uma distância de 32,47m, até o ponto V34, de coordenadas N 7.816.135,2978m e E 615.641,1078m ; deste segue com azimute de $121^{\circ}35'12''$ por uma



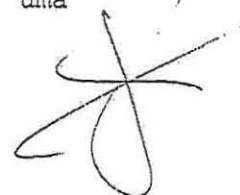
distância de 55,01m, até o ponto V35, de coordenadas N 7.816.106,4866m e E 615.687,9643m ; deste segue com azimute de 130°28'04" por uma distância de 15,63m, até o ponto V36, de coordenadas N 7.816.096,3452m e E 615.699,8519m ; deste segue com azimute de 135°03'16" por uma distância de 45,23m, até o ponto V37, de coordenadas N 7.816.064,3342m e E 615.731,8023m ; deste segue com azimute de 145°27'49" por uma distância de 55,95m, até o ponto V38, de coordenadas N 7.816.018,2458m e E 615.763,5212m ; deste segue com azimute de 155°53'28" por uma distância de 8,99m, até o ponto V39, de coordenadas N 7.816.010,0358m e E 615.767,1953m ; deste segue confrontando com a propriedade de CODEURB, com azimute de 162°32'34" por uma distância de 76,60m, até o ponto V40, de coordenadas N 7.815.936,9624m e E 615.790,1754m ; deste segue com azimute de 168°58'37" por uma distância de 16,80m, até o ponto V41, de coordenadas N 7.815.920,4697m e E 615.793,3882m ; deste segue com azimute de 176°57'43" por uma distância de 74,82m, até o ponto V42, de coordenadas N 7.815.845,7588m e E 615.797,3534m ; deste segue com azimute de 184°56'49" por uma distância de 62,68m, até o ponto V43, de coordenadas N 7.815.783,3147m e E 615.791,9486m ; deste segue com azimute de 163°13'57" por uma distância de 54,04m, até o ponto V44, de coordenadas N 7.815.731,5746m e E 615.807,5379m ; deste segue com azimute de 141°31'04" por uma distância de 17,65m, até o ponto V45, de coordenadas N 7.815.717,7557m e E 615.818,5230m ; deste segue com azimute de 126°38'28" por uma distância de 71,93m, até o ponto V46, de coordenadas N 7.815.674,8250m e E 615.876,2429m ; deste segue com azimute de 111°45'51" por uma distância de 30,38m, até o ponto V47, de coordenadas N 7.815.663,5589m e E 615.904,4612m ; deste segue com azimute de 113°24'21" por uma distância de 61,97m, até o ponto V48, de coordenadas N 7.815.638,9434m e E 615.961,3281m ; deste segue com azimute de 115°02'52" por uma distância de 56,05m, até o ponto V49, de coordenadas N 7.815.615,2113m e E 616.012,1113m ; deste segue com azimute de 123°58'56" por uma distância de 32,03m, até o ponto V50, de coordenadas N 7.815.597,3082m e E 616.038,6715m ; deste segue com azimute de 132°55'00" por uma distância de 86,64m, até o ponto V51, de coordenadas N 7.815.538,3130m e E 616.102,1205m ; deste segue com azimute de 156°22'03" por uma distância de 42,41m, até o ponto V52, de coordenadas N 7.815.499,4554m e E 616.119,1233m ; deste segue com azimute de 179°49'06" por uma distância de 46,64m, até o ponto V53, de coordenadas N 7.815.452,8115m e E 616.119,2713m ; deste segue com azimute de 177°07'02" por uma distância de 4,89m, até o ponto V54, de coordenadas N 7.815.447,9290m e E 616.119,5171m ; deste segue com azimute de 174°24'58" por uma distância de 30,73m, até o ponto V55, de coordenadas N 7.815.417,3405m e E 616.122,5076m ; deste segue com azimute de 171°39'33" por uma



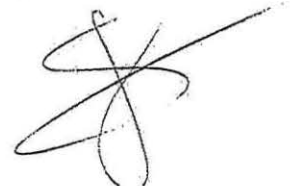
distância de 5,92m, até o ponto V56, de coordenadas N 7.815.411,4840m e E 616.123,3663m ; deste segue com azimute de 168°54'08" por uma distância de 60,68m, até o ponto V57, de coordenadas N 7.815.351,9399m e E 616.135,0460m ; deste segue com azimute de 169°46'12" por uma distância de 9,48m, até o ponto V58, de coordenadas N 7.815.342,6105m e E 616.136,7297m ; deste segue com azimute de 170°38'16" por uma distância de 17,24m, até o ponto V59, de coordenadas N 7.815.325,6007m e E 616.139,5342m ; deste segue com azimute de 161°18'49" por uma distância de 42,42m, até o ponto V60, de coordenadas N 7.815.285,4198m e E 616.153,1240m ; deste segue com azimute de 151°59'22" por uma distância de 29,53m, até o ponto V61, de coordenadas N 7.815.259,3463m e E 616.166,9938m ; deste segue com azimute de 153°51'07" por uma distância de 29,03m, até o ponto V62, de coordenadas N 7.815.233,2909m e E 616.179,7853m ; deste segue com azimute de 155°42'52" por uma distância de 27,96m, até o ponto V63, de coordenadas N 7.815.207,8064m e E 616.191,2843m ; deste segue com azimute de 152°58'33" por uma distância de 50,16m, até o ponto V64, de coordenadas N 7.815.163,1209m e E 616.214,0763m ; deste segue com azimute de 150°14'15" por uma distância de 28,23m, até o ponto V65, de coordenadas N 7.815.138,6118m e E 616.228,0914m ; deste segue com azimute de 173°45'48" por uma distância de 51,58m, até o ponto V66, de coordenadas N 7.815.087,3337m e E 616.233,6951m ; deste segue com azimute de 197°17'22" por uma distância de 34,17m, até o ponto V67, de coordenadas N 7.815.054,7057m e E 616.223,5393m ; deste segue com azimute de 151°58'28" por uma distância de 197,33m, até o ponto V68, de coordenadas N 7.814.880,5190m e E 616.316,2556m ; deste segue com azimute de 106°39'35" por uma distância de 9,51m, até o ponto V69, de coordenadas N 7.814.877,7926m e E 616.325,3664m ; deste segue com azimute de 113°21'44" por uma distância de 56,85m, até o ponto V70, de coordenadas N 7.814.855,2496m e E 616.377,5545m ; deste segue com azimute de 120°03'54" por uma distância de 103,89m, até o ponto V71, de coordenadas N 7.814.803,2038m e E 616.467,4654m ; deste segue com azimute de 148°25'54" por uma distância de 34,31m, até o ponto V72, de coordenadas N 7.814.773,9708m e E 616.485,4273m ; deste segue com azimute de 176°47'55" por uma distância de 4,33m, até o ponto V73, de coordenadas N 7.814.769,6450m e E 616.485,6692m ; deste segue com azimute de 169°21'04" por uma distância de 33,93m, até o ponto V74, de coordenadas N 7.814.736,2959m e E 616.491,9397m ; deste segue com azimute de 161°54'14" por uma distância de 2,85m, até o ponto V75, de coordenadas N 7.814.733,5869m e E 616.492,8250m ; deste segue com azimute de 148°10'14" por uma distância de 27,67m, até o ponto V76, de coordenadas N 7.814.710,0785m e E 616.507,4175m ; deste segue com azimute de 134°26'14" por uma distância de 133,22m, até o ponto V77, de



coordenadas N 7.814.616,8067m e E 616.602,5396m ; deste segue com azimute de 119°02'53" por uma distância de 70,13m, até o ponto V78, de coordenadas N 7.814.582,7577m e E 616.663,8441m ; deste segue com azimute de 103°39'32" por uma distância de 19,14m, até o ponto V79, de coordenadas N 7.814.578,2373m e E 616.682,4457m ; deste segue com azimute de 122°08'23" por uma distância de 43,03m, até o ponto V80, de coordenadas N 7.814.555,3466m e E 616.718,8806m ; deste segue com azimute de 140°37'15" por uma distância de 20,06m, até o ponto V81, de coordenadas N 7.814.539,8444m e E 616.731,6049m ; deste segue com azimute de 151°36'15" por uma distância de 67,65m, até o ponto V82, de coordenadas N 7.814.480,3337m e E 616.763,7767m ; deste segue com azimute de 162°35'15" por uma distância de 16,45m, até o ponto V83, de coordenadas N 7.814.464,6357m e E 616.768,6999m ; deste segue com azimute de 163°27'27" por uma distância de 8,26m, até o ponto V84, de coordenadas N 7.814.456,7215m e E 616.771,0506m ; deste segue com azimute de 164°19'39" por uma distância de 71,72m, até o ponto V85, de coordenadas N 7.814.387,6649m e E 616.790,4256m ; deste segue com azimute de 113°34'43" por uma distância de 57,68m, até o ponto V86, de coordenadas N 7.814.364,5914m e E 616.843,2924m ; deste segue com azimute de 62°49'47" por uma distância de 91,50m, até o ponto V87, de coordenadas N 7.814.406,3720m e E 616.924,6927m ; deste segue com azimute de 86°26'11" por uma distância de 111,41m, até o ponto V88, de coordenadas N 7.814.413,2966m e E 617.035,8841m ; deste segue com azimute de 110°02'35" por uma distância de 12,41m, até o ponto V89, de coordenadas N 7.814.409,0417m e E 617.047,5470m ; deste segue confrontando com a propriedade de ESTRADA, com azimute de 200°02'35" por uma distância de 8,20m, até o ponto V90, de coordenadas N 7.814.401,3383m e E 617.044,7366m ; deste segue confrontando com a propriedade de NÃO IDENTIFICADO, com azimute de 290°02'35" por uma distância de 12,41m, até o ponto V91, de coordenadas N 7.814.405,5932m e E 617.033,0738m ; deste segue com azimute de 266°26'11" por uma distância de 104,84m, até o ponto V92, de coordenadas N 7.814.399,0768m e E 616.928,4371m ; deste segue com azimute de 242°49'47" por uma distância de 91,50m, até o ponto V93, de coordenadas N 7.814.357,2962m e E 616.847,0368m ; deste segue com azimute de 293°34'43" por uma distância de 70,38m, até o ponto V94, de coordenadas N 7.814.385,4498m e E 616.782,5304m ; deste segue com azimute de 344°19'39" por uma distância de 71,72m, até o ponto V95, de coordenadas N 7.814.454,5064m e E 616.763,1554m ; deste segue com azimute de 343°27'27" por uma distância de 8,01m, até o ponto V96, de coordenadas N 7.814.462,1819m e E 616.760,8757m ; deste segue com azimute de 342°35'15" por uma distância de 16,45m, até o ponto V97, de coordenadas N 7.814.477,8799m e E 616.755,9524m ; deste segue com azimute de 331°36'15" por uma



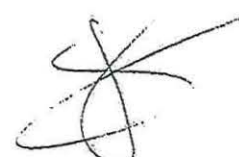
28,49m, até o ponto V119, de coordenadas N 7.815.255,4953m e E 616.159,7543m ; deste segue com azimute de 331°59'22" por uma distância de 29,53m, até o ponto V120, de coordenadas N 7.815.281,5688m e E 616.145,8846m ; deste segue com azimute de 341°18'49" por uma distância de 45,07m, até o ponto V121, de coordenadas N 7.815.324,2667m e E 616.131,4434m ; deste segue com azimute de 350°38'16" por uma distância de 17,24m, até o ponto V122, de coordenadas N 7.815.341,2766m e E 616.128,6390m ; deste segue com azimute de 349°46'12" por uma distância de 9,23m, até o ponto V123, de coordenadas N 7.815.350,3616m e E 616.126,9994m ; deste segue com azimute de 348°54'08" por uma distância de 60,68m, até o ponto V124, de coordenadas N 7.815.409,9056m e E 616.115,3196m ; deste segue com azimute de 351°39'33" por uma distância de 6,71m, até o ponto V125, de coordenadas N 7.815.416,5427m e E 616.114,3465m ; deste segue com azimute de 354°24'58" por uma distância de 30,73m, até o ponto V126, de coordenadas N 7.815.447,1311m e E 616.111,3561m ; deste segue com azimute de 357°07'02" por uma distância de 5,66m, até o ponto V127, de coordenadas N 7.815.452,7855m e E 616.111,0713m ; deste segue com azimute de 359°49'06" por uma distância de 46,64m, até o ponto V128, de coordenadas N 7.815.499,4294m e E 616.110,9233m ; deste segue com azimute de 336°22'03" por uma distância de 35,89m, até o ponto V129, de coordenadas N 7.815.532,3078m e E 616.096,5369m ; deste segue com azimute de 312°55'00" por uma distância de 86,64m, até o ponto V130, de coordenadas N 7.815.591,3030m e E 616.033,0878m ; deste segue com azimute de 303°58'56" por uma distância de 29,48m, até o ponto V131, de coordenadas N 7.815.607,7824m e E 616.008,6397m ; deste segue com azimute de 295°02'52" por uma distância de 56,05m, até o ponto V132, de coordenadas N 7.815.631,5145m e E 615.957,8565m ; deste segue com azimute de 293°24'21" por uma distância de 61,50m, até o ponto V133, de coordenadas N 7.815.655,9434m e E 615.901,4208m ; deste segue com azimute de 291°45'51" por uma distância de 11,55m, até o ponto V134, de coordenadas N 7.815.660,2250m e E 615.890,6964m ; deste segue confrontando com a propriedade de CHÁCARA JOÃO PAULO, com azimute de 291°45'51" por uma distância de 18,84m, até o ponto V135, de coordenadas N 7.815.667,2095m e E 615.873,2024m ; deste segue com azimute de 302°52'25" por uma distância de 57,15m, até o ponto V136, de coordenadas N 7.815.698,2284m e E 615.825,2061m ; deste segue confrontando com a propriedade de ARISTIDE, com azimute de 317°45'02" por uma distância de 19,49m, até o ponto V137, de coordenadas N 7.815.712,6530m e E 615.812,1040m ; deste segue com azimute de 321°31'04" por uma distância de 17,65m, até o ponto V138, de coordenadas N 7.815.726,4720m e E 615.801,1189m ; deste segue com azimute de 343°13'57" por uma distância de 60,11m, até o ponto V139, de coordenadas N 7.815.784,0218m e E 615.783,7791m ;



deste segue com azimute de $4^{\circ}56'49''$ por uma distância de 62,68m, até o ponto V140, de coordenadas N 7.815.846,4659m e E 615.789,1840m ; deste segue com azimute de $356^{\circ}57'43''$ por uma distância de 72,54m, até o ponto V141, de coordenadas N 7.815.918,9018m e E 615.785,3395m ; deste segue com azimute de $348^{\circ}58'37''$ por uma distância de 16,80m, até o ponto V142, de coordenadas N 7.815.935,3945m e E 615.782,1267m ; deste segue com azimute de $342^{\circ}25'29''$ por uma distância de 76,13m, até o ponto V143, de coordenadas N 7.816.007,9687m e E 615.759,1393m ; deste segue com azimute de $335^{\circ}52'22''$ por uma distância de 7,59m, até o ponto V144, de coordenadas N 7.816.014,8939m e E 615.756,0376m ; deste segue com azimute de $325^{\circ}27'49''$ por uma distância de 52,99m, até o ponto V145, de coordenadas N 7.816.058,5414m e E 615.725,9985m ; deste segue com azimute de $315^{\circ}03'16''$ por uma distância de 44,90m, até o ponto V146, de coordenadas N 7.816.090,3200m e E 615.694,2802m ; deste segue com azimute de $310^{\circ}28'04''$ por uma distância de 15,30m, até o ponto V147, de coordenadas N 7.816.100,2483m e E 615.682,6424m ; deste segue com azimute de $301^{\circ}35'12''$ por uma distância de 52,47m, até o ponto V148, de coordenadas N 7.816.127,7333m e E 615.637,9427m ; deste segue com azimute de $292^{\circ}42'20''$ por uma distância de 32,47m, até o ponto V149, de coordenadas N 7.816.140,2648m e E 615.607,9934m ; deste segue com azimute de $277^{\circ}40'24''$ por uma distância de 27,85m, até o ponto V150, de coordenadas N 7.816.143,9831m e E 615.580,3956m ; deste segue com azimute de $262^{\circ}38'28''$ por uma distância de 31,52m, até o ponto V151, de coordenadas N 7.816.139,9461m e E 615.549,1370m ; deste segue com azimute de $289^{\circ}08'28''$ por uma distância de 125,69m, até o ponto V152, de coordenadas N 7.816.181,1602m e E 615.430,3942m ; deste segue com azimute de $315^{\circ}38'29''$ por uma distância de 87,19m, até o ponto V153, de coordenadas N 7.816.243,5008m e E 615.369,4336m ; deste segue confrontando com a propriedade de APAC - SANTA LUZIA, com azimute de $315^{\circ}38'29''$ por uma distância de 3,74m, até o ponto V154, de coordenadas N 7.816.246,1735m e E 615.366,8202m ; deste segue com azimute de $288^{\circ}11'04''$ por uma distância de 66,36m, até o ponto V155, de coordenadas N 7.816.266,8835m e E 615.303,7725m ; deste segue com azimute de $260^{\circ}43'39''$ por uma distância de 59,93m, até o ponto V156, de coordenadas N 7.816.257,2266m e E 615.244,6236m ; deste segue com azimute de $284^{\circ}28'19''$ por uma distância de 66,12m, até o ponto V157, de coordenadas N 7.816.273,7499m e E 615.180,6026m ; deste segue com azimute de $308^{\circ}12'58''$ por uma distância de 44,20m, até o ponto V158, de coordenadas N 7.816.301,0933m e E 615.145,8756m ; deste segue com azimute de $310^{\circ}30'42''$ por uma distância de 22,38m, até o ponto V159, de coordenadas N 7.816.315,6315m e E 615.128,8606m ; deste segue confrontando com a propriedade de COPASA, com azimute de $313^{\circ}51'23''$ por uma distância de 10,23m, até o ponto V160, de



coordenadas N 7.816.322,7189m e E 615.121,4845m ; deste segue confrontando com a propriedade de ESPOLIO DE Dr. MARCOS, com azimute de 316°24'12" por uma distância de 14,60m, até o ponto V161, de coordenadas N 7.816.333,2958m e E 615.111,4135m ; deste segue com azimute de 317°54'04" por uma distância de 27,17m, até o ponto V162, de coordenadas N 7.816.353,4579m e E 615.093,1963m ; deste segue com azimute de 318°05'36" por uma distância de 9,64m, até o ponto V163, de coordenadas N 7.816.360,6355m e E 615.086,7547m ; deste segue com azimute de 318°17'07" por uma distância de 46,55m, até o ponto V164, de coordenadas N 7.816.395,3851m e E 615.055,7779m ; deste segue com azimute de 328°44'11" por uma distância de 51,72m, até o ponto V165, de coordenadas N 7.816.439,5957m e E 615.028,9359m ; deste segue com azimute de 339°11'15" por uma distância de 54,52m, até o ponto V166, de coordenadas N 7.816.490,5617m e E 615.009,5628m ; deste segue com azimute de 333°46'22" por uma distância de 57,10m, até o ponto V167, de coordenadas N 7.816.541,7844m e E 614.984,3278m ; deste segue com azimute de 328°21'29" por uma distância de 157,45m, até o ponto V168, de coordenadas N 7.816.675,8263m e E 614.901,7290m ; deste segue com azimute de 340°35'02" por uma distância de 45,27m, até o ponto V169, de coordenadas N 7.816.718,5174m e E 614.886,6817m ; deste segue com azimute de 352°48'36" por uma distância de 15,68m, até o ponto V170, de coordenadas N 7.816.734,0786m e E 614.884,7186m ; deste segue com azimute de 350°20'05" por uma distância de 2,35m, até o ponto V171, de coordenadas N 7.816.736,3912m e E 614.884,3247m ; deste segue com azimute de 347°51'34" por uma distância de 10,19m, até o ponto V172, de coordenadas N 7.816.746,3508m e E 614.882,1822m ; deste segue com azimute de 341°15'19" por uma distância de 24,92m, até o ponto V173, de coordenadas N 7.816.769,9489m e E 614.874,1741m ; deste segue com azimute de 334°39'04" por uma distância de 56,02m, até o ponto V174, de coordenadas N 7.816.820,5737m e E 614.850,1909m ; deste segue com azimute de 341°20'25" por uma distância de 8,71m, até o ponto V175, de coordenadas N 7.816.828,8235m e E 614.847,4049m ; deste segue com azimute de 348°01'47" por uma distância de 41,14m, até o ponto V176, de coordenadas N 7.816.869,0653m e E 614.838,8731m ; deste segue com azimute de 346°46'38" por uma distância de 8,33m, até o ponto V177, de coordenadas N 7.816.877,1756m e E 614.836,9675m ; deste segue com azimute de 345°31'29" por uma distância de 53,10m, até o ponto V178, de coordenadas N 7.816.928,5923m e E 614.823,6940m ; deste segue com azimute de 338°32'03" por uma distância de 60,23m, até o ponto V179, de coordenadas N 7.816.984,6454m e E 614.801,6527m ; deste segue com azimute de 331°32'37" por uma distância de 4,16m, até o ponto V180, de coordenadas N 7.816.988,3066m e E 614.799,6684m ; deste segue com azimute de 333°46'45" por uma distância de 26,49m, até o ponto V181, de

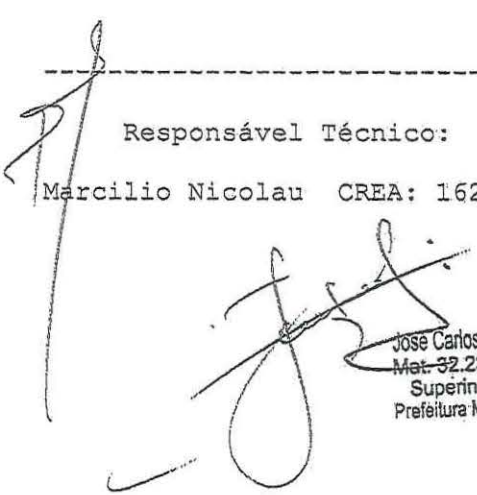


coordenadas N 7.817.012,0688m e E 614.787,9652m ; deste segue com azimute de 336°00'53" por uma distância de 21,12m, até o ponto V182, de coordenadas N 7.817.031,3615m e E 614.779,3815m ; deste segue confrontando com a propriedade de ESTRADA, com azimute de 66°00'53" por uma distância de 8,20m, até o ponto V01, onde teve inicio essa descrição.

Santa Luzia 13/03/2020

Responsável Técnico:

Marcilio Nicolau CREA: 162761/d


José Carlos Monteiro Mata da Silva
Mat. 32.239 - CREA 56.180/D
Superintendente de Obras
Prefeitura Municipal de Santa Luzia