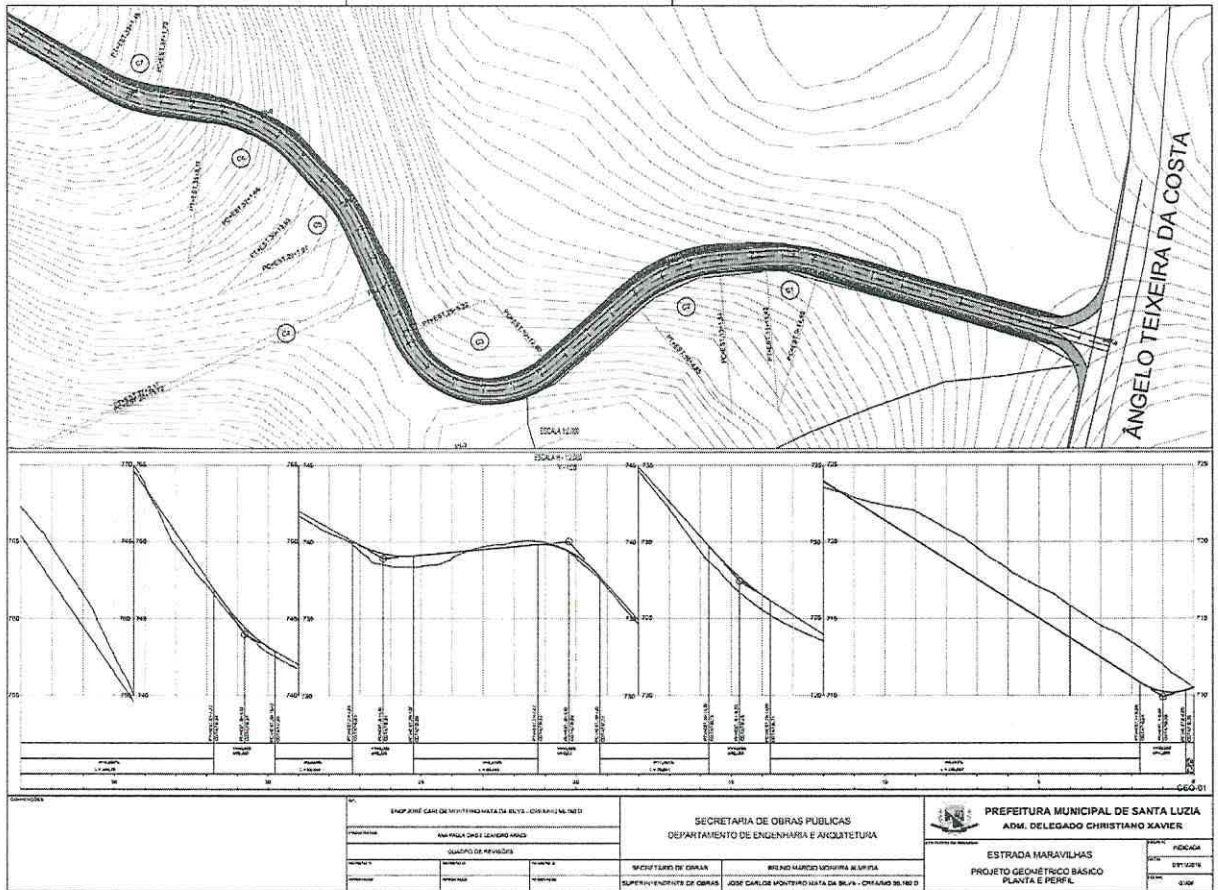




PREFEITURA MUNICIPAL DE SANTA LUZIA

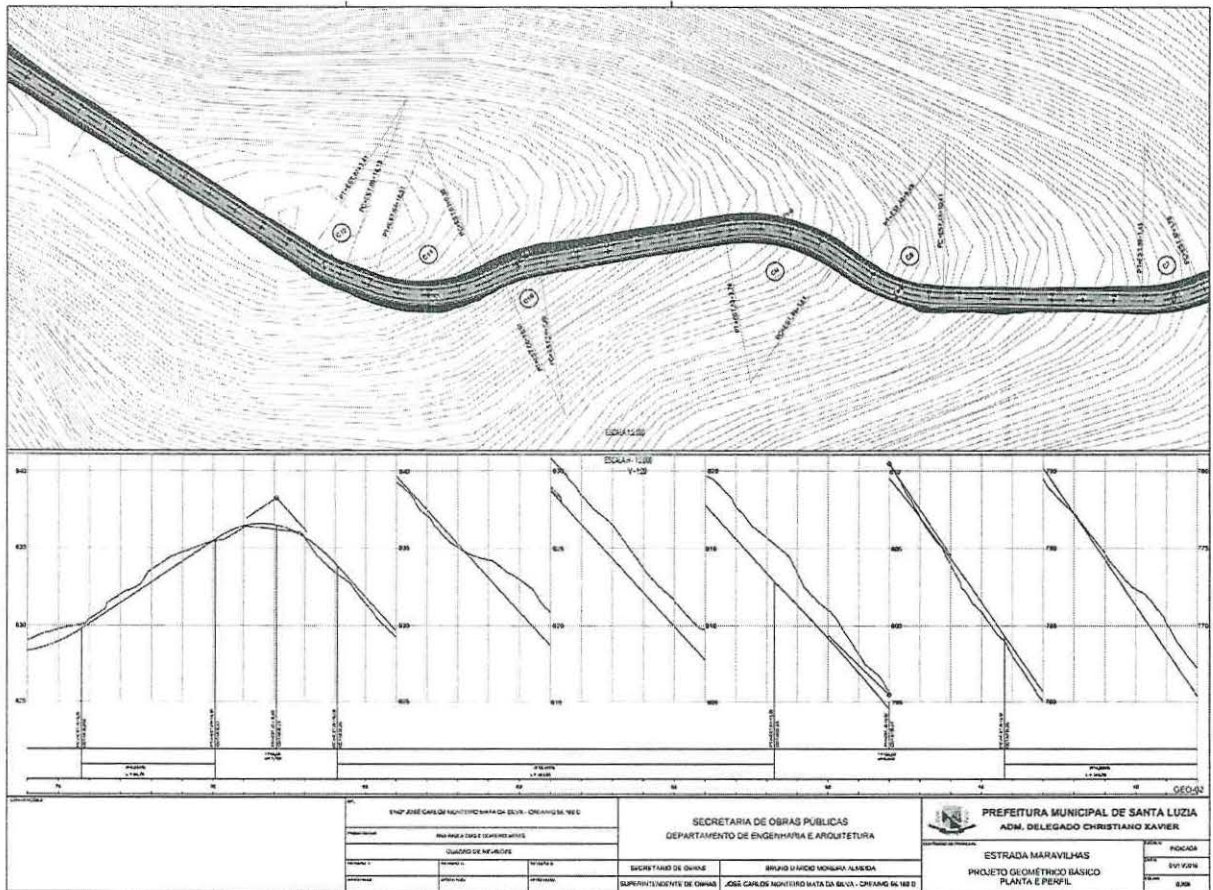
ANEXO I

Planta



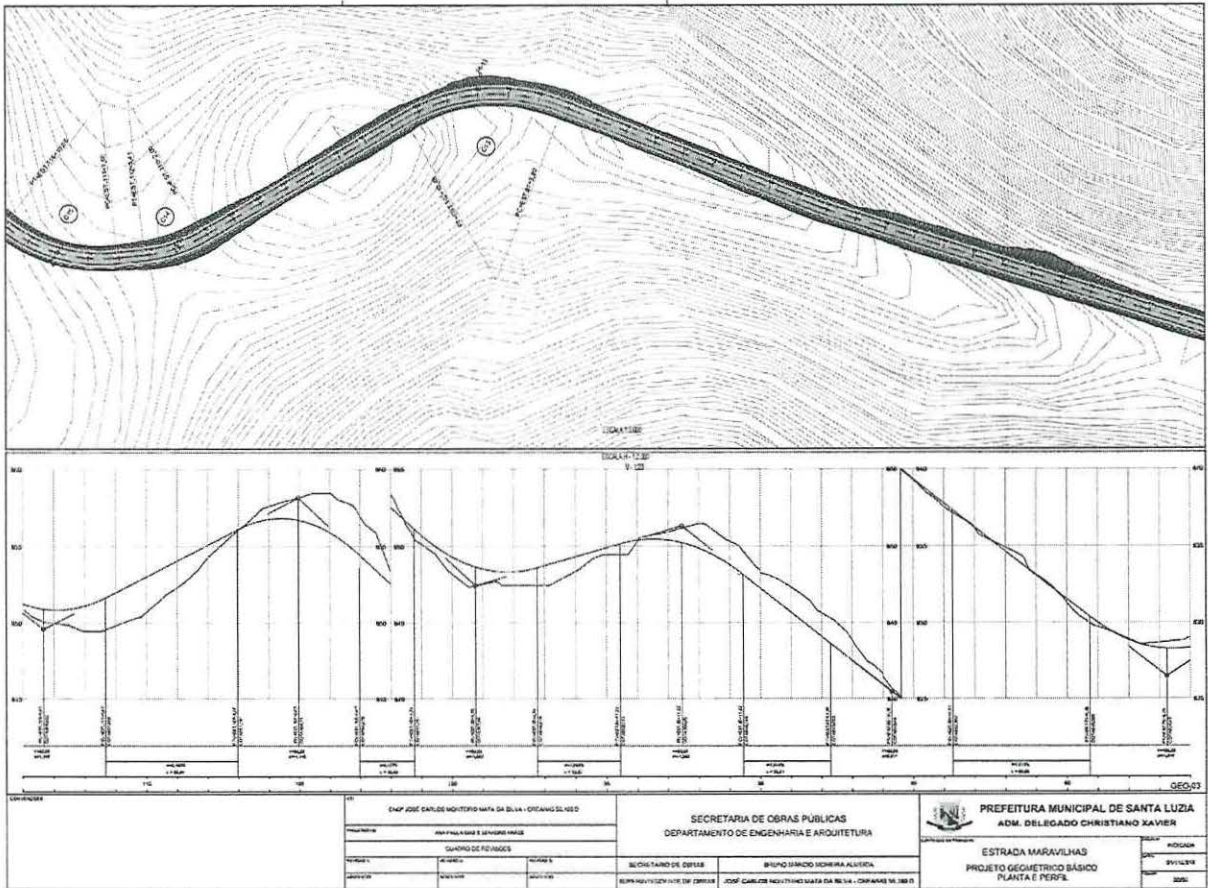


PREFEITURA MUNICIPAL DE SANTA LUZIA



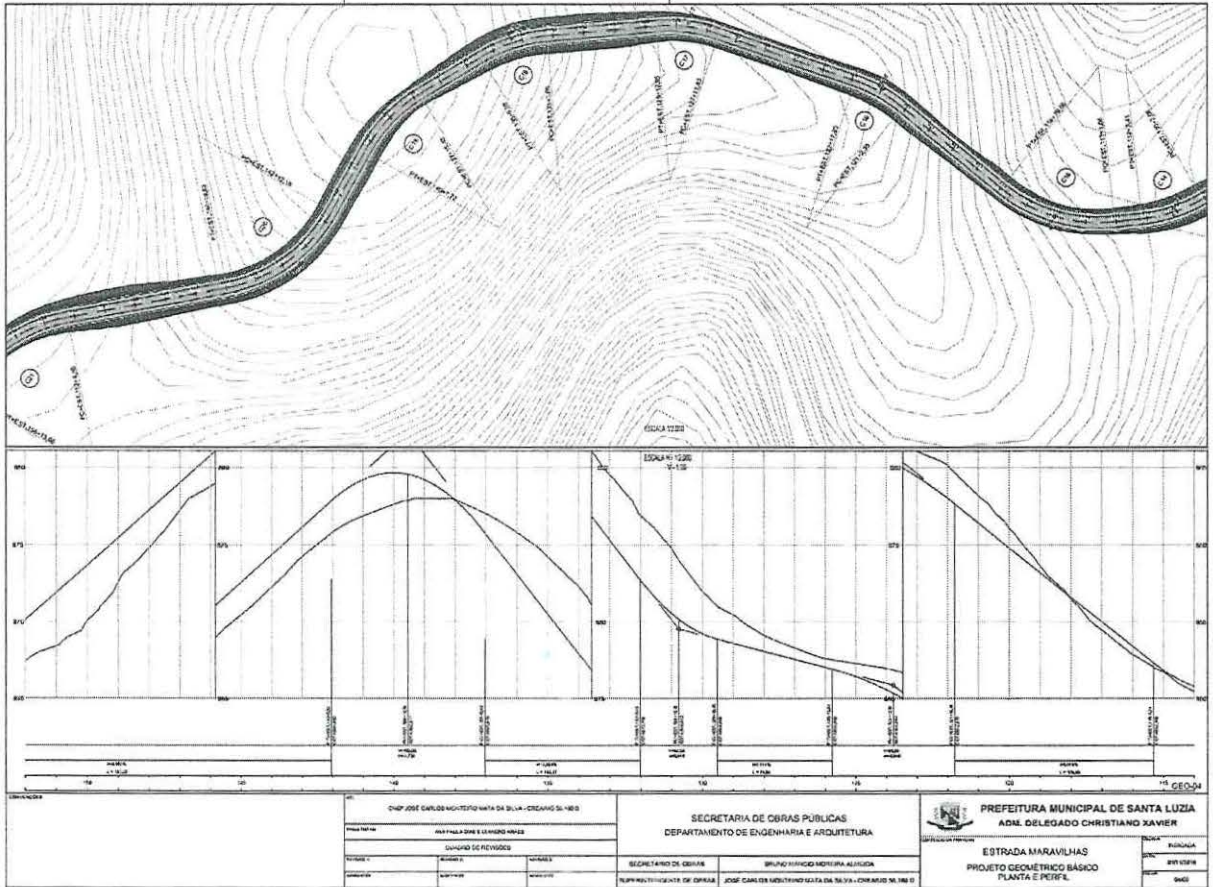


PREFEITURA MUNICIPAL DE SANTA LUZIA



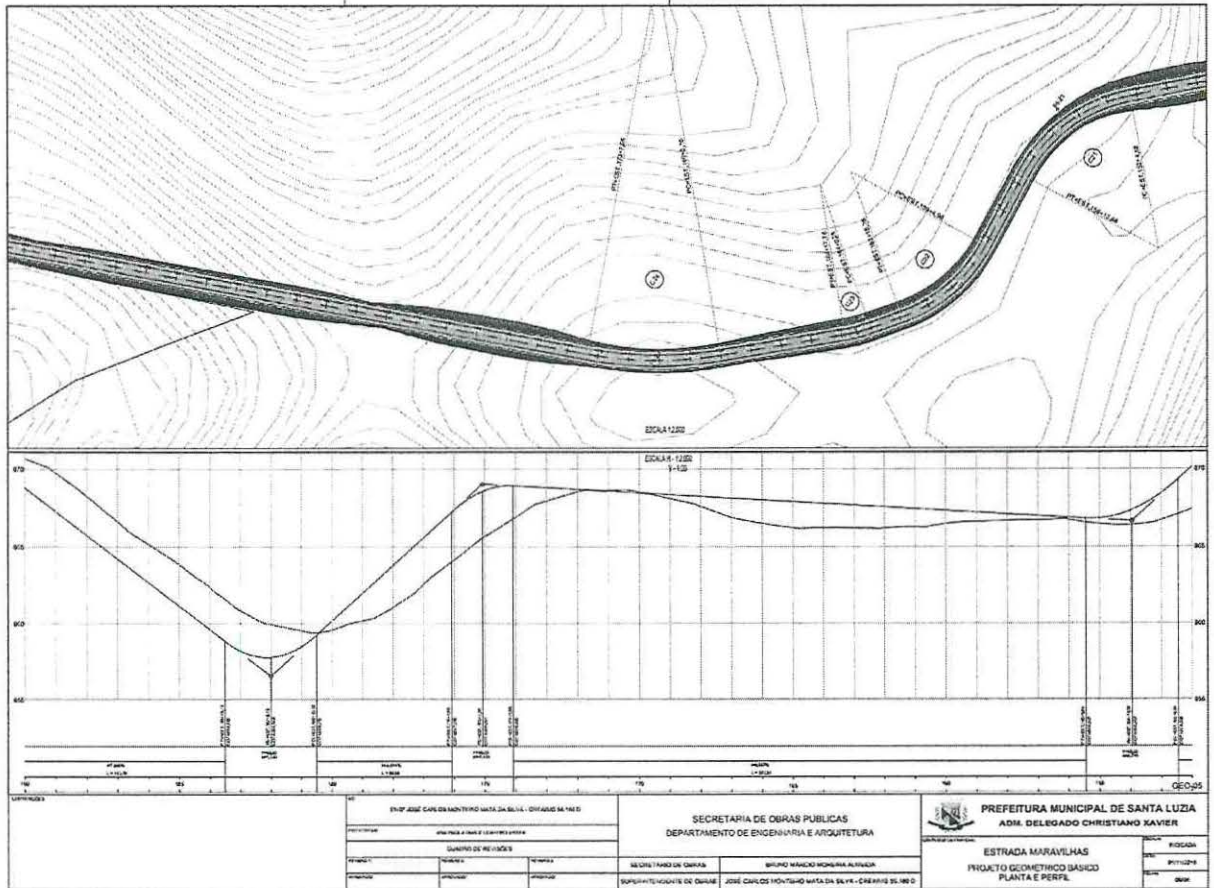


PREFEITURA MUNICIPAL DE SANTA LUZIA





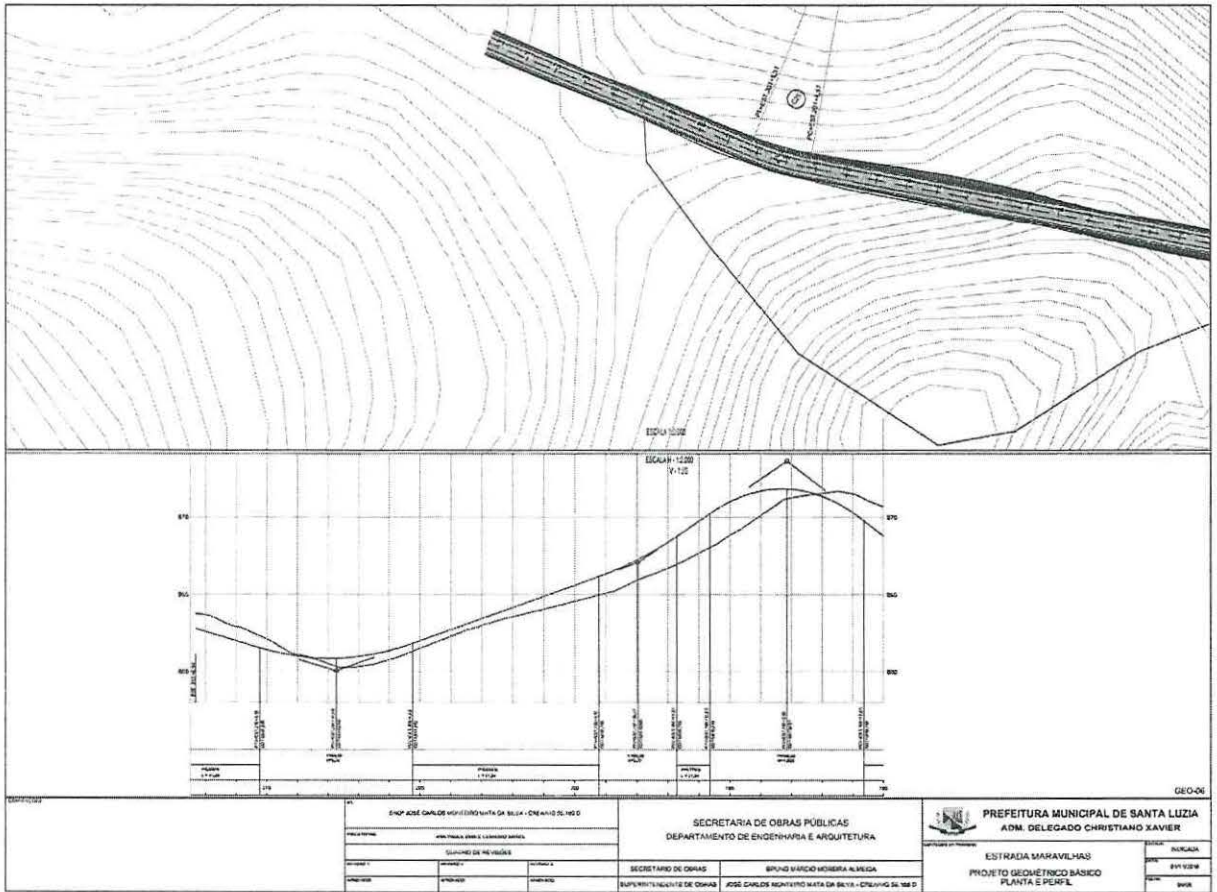
PREFEITURA MUNICIPAL DE SANTA LUZIA



ENG. JOSÉ CARLOS MONTAÑO MATA DA SILVA - CREA/RN 54.148/D		SECRETARIA DE OBRAS PÚBLICAS DEPARTAMENTO DE ENGENHARIA E ARQUITETURA		PREFEITURA MUNICIPAL DE SANTA LUZIA ADM. DELEGADO CHRISTIANO XAVIER	
QUANTO DE REVISÃO		SECRETÁRIO DE OBRAS BRUNO MARCO MOREIRA ALMEIDA		ESTRADA MARAVILHAS PROJETO GEOMÉTRICO BÁSICO PLANTA E PERFIL	
DATA:		SUPLENTE/INDICADO DE OBRAS JOSÉ CARLOS MONTAÑO MATA DA SILVA - CREA/RN 54.148/D		FOLHA:	



PREFEITURA MUNICIPAL DE SANTA LUZIA



PREFEITURA MUNICIPAL DE SANTA LUZIA ADM. DELEGADO CHRISTIANO XAVIER		SECRETARIA DE OBRAS PÚBLICAS DEPARTAMENTO DE ENGENHARIA E ARQUITETURA		ESTADIA MARAVILHAS PROJETO GEOMÉTRICO BÁSICO PLANTA E PERFIL	
END: ADE CARLOS MONTEIRO MATA DA SILVA - C/ENLARG. DE 16,00		SECRETARIO DE OBRAS SUPLENTE/INTERINO DE OBRAS		BRUNO MARCO MOREIRA ALBUQUERQUE JOSÉ CARLOS MONTEIRO MATA DA SILVA - C/ENLARG. DE 16,00	
COORDENADOR DE PROJETO		ENGENHEIRO RESPONSÁVEL		DATA: 04/12/2019	
PROJETO		EXECUÇÃO		ESCALA: 1:200	



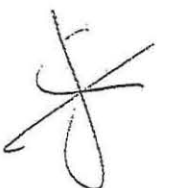
PREFEITURA MUNICIPAL DE SANTA LUZIA

ANEXO II

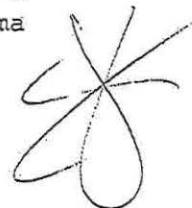
MEMORIAL DESCRITIVO

Imóvel : Estrada de Maravilha
Proprietário : Prefeitura de Santa Luzia
Município : Santa Luzia U.F:MG - BR
Área (m2) : 32.408,12m2
Perímetro (m) : 7822.87

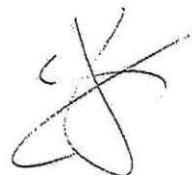
LIMITES e CONFRONTANTES: Inicia-se a descrição deste perímetro no ponto V01, de coordenadas N 7.817.034,6949m e E 614.786,8734m; deste segue confrontando com a propriedade de LEONEL MODESTO, com azimute de 156°00'53" por uma distância de 21,12m, até o ponto V02, de coordenadas N 7.817.015,4021m e E 614.795,4571m ; deste segue com azimute de 153°46'45" por uma distância de 25,85m, até o ponto V03, de coordenadas N 7.816.992,2138m e E 614.806,8777m ; deste segue com azimute de 151°32'37" por uma distância de 4,16m, até o ponto V04, de coordenadas N 7.816.988,5526m e E 614.808,8619m ; deste segue com azimute de 158°32'03" por uma distância de 62,23m, até o ponto V05, de coordenadas N 7.816.930,6420m e E 614.831,6337m ; deste segue com azimute de 165°31'29" por uma distância de 53,10m, até o ponto V06, de coordenadas N 7.816.879,2253m e E 614.844,9072m ; deste segue com azimute de 166°46'38" por uma distância de 8,69m, até o ponto V07, de coordenadas N 7.816.870,7660m e E 614.846,8948m ; deste segue com azimute de 168°01'47" por uma distância de 41,14m, até o ponto V08, de coordenadas N 7.816.830,5243m e E 614.855,4266m ; deste segue com azimute de 161°20'25" por uma distância de 6,80m, até o ponto V09, de coordenadas N 7.816.824,0844m e E 614.857,6014m ; deste segue com azimute de 154°39'04" por uma distância de 56,02m, até o ponto V10, de coordenadas N 7.816.773,4595m e E 614.881,5846m ; deste segue com azimute de 161°15'19" por uma distância de 26,81m, até o ponto V11, de coordenadas N 7.816.748,0753m e E 614.890,1988m ; deste segue com azimute de 167°51'34" por uma distância de 10,19m, até o ponto V12, de coordenadas N 7.816.738,1157m e E 614.892,3413m ; deste segue com azimute de 170°20'05" por uma distância de 3,05m, até o ponto V13, de coordenadas N 7.816.735,1049m e E 614.892,8541m ; deste segue com azimute de 172°48'36" por uma distância de 15,68m, até o ponto V14, de coordenadas N 7.816.719,5437m e E



614.894,8172m ; deste segue com azimute de $160^{\circ}35'02''$ por uma distância de 41,79m, até o ponto V15, de coordenadas N 7.816.680,1281m e E 614.908,7100m ; deste segue com azimute de $148^{\circ}21'29''$ por uma distância de 134,07m, até o ponto V16, de coordenadas N 7.816.565,9911m e E 614.979,0430m ; deste segue confrontando com a propriedade de CARLOS ANGICOS, com azimute de $148^{\circ}21'29''$ por uma distância de 23,38m, até o ponto V17, de coordenadas N 7.816.546,0862m e E 614.991,3088m ; deste segue com azimute de $153^{\circ}46'22''$ por uma distância de 58,65m, até o ponto V18, de coordenadas N 7.816.493,4752m e E 615.017,2278m ; deste segue com azimute de $159^{\circ}11'15''$ por uma distância de 54,52m, até o ponto V19, de coordenadas N 7.816.442,5092m e E 615.036,6008m ; deste segue com azimute de $148^{\circ}44'11''$ por uma distância de 48,75m, até o ponto V20, de coordenadas N 7.816.400,8416m e E 615.061,8989m ; deste segue com azimute de $138^{\circ}17'07''$ por uma distância de 15,50m, até o ponto V21, de coordenadas N 7.816.389,2732m e E 615.072,2113m ; deste segue confrontando com a propriedade de GILBERTO E CRISTIANO, com azimute de $138^{\circ}17'07''$ por uma distância de 31,05m, até o ponto V22, de coordenadas N 7.816.366,0919m e E 615.092,8757m ; deste segue com azimute de $138^{\circ}05'36''$ por uma distância de 9,59m, até o ponto V23, de coordenadas N 7.816.358,9553m e E 615.099,2806m ; deste segue com azimute de $137^{\circ}54'04''$ por uma distância de 27,17m, até o ponto V24, de coordenadas N 7.816.338,7931m e E 615.117,4978m ; deste segue com azimute de $133^{\circ}03'31''$ por uma distância de 45,78m, até o ponto V25, de coordenadas N 7.816.307,5359m e E 615.150,9484m ; deste segue com azimute de $128^{\circ}12'58''$ por uma distância de 44,20m, até o ponto V26, de coordenadas N 7.816.280,1925m e E 615.185,6754m ; deste segue com azimute de $104^{\circ}28'19''$ por uma distância de 59,52m, até o ponto V27, de coordenadas N 7.816.265,3194m e E 615.243,3023m ; deste segue com azimute de $80^{\circ}43'39''$ por uma distância de 59,93m, até o ponto V28, de coordenadas N 7.816.274,9763m e E 615.302,4513m ; deste segue com azimute de $108^{\circ}11'04''$ por uma distância de 73,92m, até o ponto V29, de coordenadas N 7.816.251,9065m e E 615.372,6830m ; deste segue com azimute de $135^{\circ}38'29''$ por uma distância de 90,93m, até o ponto V30, de coordenadas N 7.816.186,8933m e E 615.436,2570m ; deste segue com azimute de $109^{\circ}09'22''$ por uma distância de 118,31m, até o ponto V31, de coordenadas N 7.816.148,0697m e E 615.548,0180m ; deste segue confrontando com a propriedade de IGREJA, com azimute de $82^{\circ}38'28''$ por uma distância de 31,59m, até o ponto V32, de coordenadas N 7.816.152,1155m e E 615.579,3453m ; deste segue com azimute de $97^{\circ}40'24''$ por uma distância de 32,10m, até o ponto V33, de coordenadas N 7.816.147,8293m e E 615.611,1586m ; deste segue com azimute de $112^{\circ}42'20''$ por uma distância de 32,47m, até o ponto V34, de coordenadas N 7.816.135,2978m e E 615.641,1078m ; deste segue com azimute de $121^{\circ}35'12''$ por uma



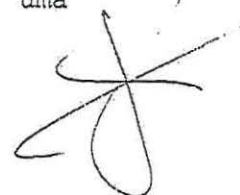
distância de 55,01m, até o ponto V35, de coordenadas N 7.816.106,4866m e E 615.687,9643m ; deste segue com azimute de 130°28'04" por uma distância de 15,63m, até o ponto V36, de coordenadas N 7.816.096,3452m e E 615.699,8519m ; deste segue com azimute de 135°03'16" por uma distância de 45,23m, até o ponto V37, de coordenadas N 7.816.064,3342m e E 615.731,8023m ; deste segue com azimute de 145°27'49" por uma distância de 55,95m, até o ponto V38, de coordenadas N 7.816.018,2458m e E 615.763,5212m ; deste segue com azimute de 155°53'28" por uma distância de 8,99m, até o ponto V39, de coordenadas N 7.816.010,0358m e E 615.767,1953m ; deste segue confrontando com a propriedade de CODEURB, com azimute de 162°32'34" por uma distância de 76,60m, até o ponto V40, de coordenadas N 7.815.936,9624m e E 615.790,1754m ; deste segue com azimute de 168°58'37" por uma distância de 16,80m, até o ponto V41, de coordenadas N 7.815.920,4697m e E 615.793,3882m ; deste segue com azimute de 176°57'43" por uma distância de 74,82m, até o ponto V42, de coordenadas N 7.815.845,7588m e E 615.797,3534m ; deste segue com azimute de 184°56'49" por uma distância de 62,68m, até o ponto V43, de coordenadas N 7.815.783,3147m e E 615.791,9486m ; deste segue com azimute de 163°13'57" por uma distância de 54,04m, até o ponto V44, de coordenadas N 7.815.731,5746m e E 615.807,5379m ; deste segue com azimute de 141°31'04" por uma distância de 17,65m, até o ponto V45, de coordenadas N 7.815.717,7557m e E 615.818,5230m ; deste segue com azimute de 126°38'28" por uma distância de 71,93m, até o ponto V46, de coordenadas N 7.815.674,8250m e E 615.876,2429m ; deste segue com azimute de 111°45'51" por uma distância de 30,38m, até o ponto V47, de coordenadas N 7.815.663,5589m e E 615.904,4612m ; deste segue com azimute de 113°24'21" por uma distância de 61,97m, até o ponto V48, de coordenadas N 7.815.638,9434m e E 615.961,3281m ; deste segue com azimute de 115°02'52" por uma distância de 56,05m, até o ponto V49, de coordenadas N 7.815.615,2113m e E 616.012,1113m ; deste segue com azimute de 123°58'56" por uma distância de 32,03m, até o ponto V50, de coordenadas N 7.815.597,3082m e E 616.038,6715m ; deste segue com azimute de 132°55'00" por uma distância de 86,64m, até o ponto V51, de coordenadas N 7.815.538,3130m e E 616.102,1205m ; deste segue com azimute de 156°22'03" por uma distância de 42,41m, até o ponto V52, de coordenadas N 7.815.499,4554m e E 616.119,1233m ; deste segue com azimute de 179°49'06" por uma distância de 46,64m, até o ponto V53, de coordenadas N 7.815.452,8115m e E 616.119,2713m ; deste segue com azimute de 177°07'02" por uma distância de 4,89m, até o ponto V54, de coordenadas N 7.815.447,9290m e E 616.119,5171m ; deste segue com azimute de 174°24'58" por uma distância de 30,73m, até o ponto V55, de coordenadas N 7.815.417,3405m e E 616.122,5076m ; deste segue com azimute de 171°39'33" por uma



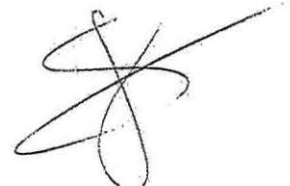
distância de 5,92m, até o ponto V56, de coordenadas N 7.815.411,4840m e E 616.123,3663m ; deste segue com azimute de 168°54'08" por uma distância de 60,68m, até o ponto V57, de coordenadas N 7.815.351,9399m e E 616.135,0460m ; deste segue com azimute de 169°46'12" por uma distância de 9,48m, até o ponto V58, de coordenadas N 7.815.342,6105m e E 616.136,7297m ; deste segue com azimute de 170°38'16" por uma distância de 17,24m, até o ponto V59, de coordenadas N 7.815.325,6007m e E 616.139,5342m ; deste segue com azimute de 161°18'49" por uma distância de 42,42m, até o ponto V60, de coordenadas N 7.815.285,4198m e E 616.153,1240m ; deste segue com azimute de 151°59'22" por uma distância de 29,53m, até o ponto V61, de coordenadas N 7.815.259,3463m e E 616.166,9938m ; deste segue com azimute de 153°51'07" por uma distância de 29,03m, até o ponto V62, de coordenadas N 7.815.233,2909m e E 616.179,7853m ; deste segue com azimute de 155°42'52" por uma distância de 27,96m, até o ponto V63, de coordenadas N 7.815.207,8064m e E 616.191,2843m ; deste segue com azimute de 152°58'33" por uma distância de 50,16m, até o ponto V64, de coordenadas N 7.815.163,1209m e E 616.214,0763m ; deste segue com azimute de 150°14'15" por uma distância de 28,23m, até o ponto V65, de coordenadas N 7.815.138,6118m e E 616.228,0914m ; deste segue com azimute de 173°45'48" por uma distância de 51,58m, até o ponto V66, de coordenadas N 7.815.087,3337m e E 616.233,6951m ; deste segue com azimute de 197°17'22" por uma distância de 34,17m, até o ponto V67, de coordenadas N 7.815.054,7057m e E 616.223,5393m ; deste segue com azimute de 151°58'28" por uma distância de 197,33m, até o ponto V68, de coordenadas N 7.814.880,5190m e E 616.316,2556m ; deste segue com azimute de 106°39'35" por uma distância de 9,51m, até o ponto V69, de coordenadas N 7.814.877,7926m e E 616.325,3664m ; deste segue com azimute de 113°21'44" por uma distância de 56,85m, até o ponto V70, de coordenadas N 7.814.855,2496m e E 616.377,5545m ; deste segue com azimute de 120°03'54" por uma distância de 103,89m, até o ponto V71, de coordenadas N 7.814.803,2038m e E 616.467,4654m ; deste segue com azimute de 148°25'54" por uma distância de 34,31m, até o ponto V72, de coordenadas N 7.814.773,9708m e E 616.485,4273m ; deste segue com azimute de 176°47'55" por uma distância de 4,33m, até o ponto V73, de coordenadas N 7.814.769,6450m e E 616.485,6692m ; deste segue com azimute de 169°21'04" por uma distância de 33,93m, até o ponto V74, de coordenadas N 7.814.736,2959m e E 616.491,9397m ; deste segue com azimute de 161°54'14" por uma distância de 2,85m, até o ponto V75, de coordenadas N 7.814.733,5869m e E 616.492,8250m ; deste segue com azimute de 148°10'14" por uma distância de 27,67m, até o ponto V76, de coordenadas N 7.814.710,0785m e E 616.507,4175m ; deste segue com azimute de 134°26'14" por uma distância de 133,22m, até o ponto V77, de



coordenadas N 7.814.616,8067m e E 616.602,5396m ; deste segue com azimute de 119°02'53" por uma distância de 70,13m, até o ponto V78, de coordenadas N 7.814.582,7577m e E 616.663,8441m ; deste segue com azimute de 103°39'32" por uma distância de 19,14m, até o ponto V79, de coordenadas N 7.814.578,2373m e E 616.682,4457m ; deste segue com azimute de 122°08'23" por uma distância de 43,03m, até o ponto V80, de coordenadas N 7.814.555,3466m e E 616.718,8806m ; deste segue com azimute de 140°37'15" por uma distância de 20,06m, até o ponto V81, de coordenadas N 7.814.539,8444m e E 616.731,6049m ; deste segue com azimute de 151°36'15" por uma distância de 67,65m, até o ponto V82, de coordenadas N 7.814.480,3337m e E 616.763,7767m ; deste segue com azimute de 162°35'15" por uma distância de 16,45m, até o ponto V83, de coordenadas N 7.814.464,6357m e E 616.768,6999m ; deste segue com azimute de 163°27'27" por uma distância de 8,26m, até o ponto V84, de coordenadas N 7.814.456,7215m e E 616.771,0506m ; deste segue com azimute de 164°19'39" por uma distância de 71,72m, até o ponto V85, de coordenadas N 7.814.387,6649m e E 616.790,4256m ; deste segue com azimute de 113°34'43" por uma distância de 57,68m, até o ponto V86, de coordenadas N 7.814.364,5914m e E 616.843,2924m ; deste segue com azimute de 62°49'47" por uma distância de 91,50m, até o ponto V87, de coordenadas N 7.814.406,3720m e E 616.924,6927m ; deste segue com azimute de 86°26'11" por uma distância de 111,41m, até o ponto V88, de coordenadas N 7.814.413,2966m e E 617.035,8841m ; deste segue com azimute de 110°02'35" por uma distância de 12,41m, até o ponto V89, de coordenadas N 7.814.409,0417m e E 617.047,5470m ; deste segue confrontando com a propriedade de ESTRADA, com azimute de 200°02'35" por uma distância de 8,20m, até o ponto V90, de coordenadas N 7.814.401,3383m e E 617.044,7366m ; deste segue confrontando com a propriedade de NÃO IDENTIFICADO, com azimute de 290°02'35" por uma distância de 12,41m, até o ponto V91, de coordenadas N 7.814.405,5932m e E 617.033,0738m ; deste segue com azimute de 266°26'11" por uma distância de 104,84m, até o ponto V92, de coordenadas N 7.814.399,0768m e E 616.928,4371m ; deste segue com azimute de 242°49'47" por uma distância de 91,50m, até o ponto V93, de coordenadas N 7.814.357,2962m e E 616.847,0368m ; deste segue com azimute de 293°34'43" por uma distância de 70,38m, até o ponto V94, de coordenadas N 7.814.385,4498m e E 616.782,5304m ; deste segue com azimute de 344°19'39" por uma distância de 71,72m, até o ponto V95, de coordenadas N 7.814.454,5064m e E 616.763,1554m ; deste segue com azimute de 343°27'27" por uma distância de 8,01m, até o ponto V96, de coordenadas N 7.814.462,1819m e E 616.760,8757m ; deste segue com azimute de 342°35'15" por uma distância de 16,45m, até o ponto V97, de coordenadas N 7.814.477,8799m e E 616.755,9524m ; deste segue com azimute de 331°36'15" por uma



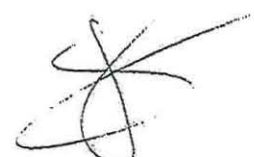
28,49m, até o ponto V119, de coordenadas N 7.815.255,4953m e E 616.159,7543m ; deste segue com azimute de 331°59'22" por uma distância de 29,53m, até o ponto V120, de coordenadas N 7.815.281,5688m e E 616.145,8846m ; deste segue com azimute de 341°18'49" por uma distância de 45,07m, até o ponto V121, de coordenadas N 7.815.324,2667m e E 616.131,4434m ; deste segue com azimute de 350°38'16" por uma distância de 17,24m, até o ponto V122, de coordenadas N 7.815.341,2766m e E 616.128,6390m ; deste segue com azimute de 349°46'12" por uma distância de 9,23m, até o ponto V123, de coordenadas N 7.815.350,3616m e E 616.126,9994m ; deste segue com azimute de 348°54'08" por uma distância de 60,68m, até o ponto V124, de coordenadas N 7.815.409,9056m e E 616.115,3196m ; deste segue com azimute de 351°39'33" por uma distância de 6,71m, até o ponto V125, de coordenadas N 7.815.416,5427m e E 616.114,3465m ; deste segue com azimute de 354°24'58" por uma distância de 30,73m, até o ponto V126, de coordenadas N 7.815.447,1311m e E 616.111,3561m ; deste segue com azimute de 357°07'02" por uma distância de 5,66m, até o ponto V127, de coordenadas N 7.815.452,7855m e E 616.111,0713m ; deste segue com azimute de 359°49'06" por uma distância de 46,64m, até o ponto V128, de coordenadas N 7.815.499,4294m e E 616.110,9233m ; deste segue com azimute de 336°22'03" por uma distância de 35,89m, até o ponto V129, de coordenadas N 7.815.532,3078m e E 616.096,5369m ; deste segue com azimute de 312°55'00" por uma distância de 86,64m, até o ponto V130, de coordenadas N 7.815.591,3030m e E 616.033,0878m ; deste segue com azimute de 303°58'56" por uma distância de 29,48m, até o ponto V131, de coordenadas N 7.815.607,7824m e E 616.008,6397m ; deste segue com azimute de 295°02'52" por uma distância de 56,05m, até o ponto V132, de coordenadas N 7.815.631,5145m e E 615.957,8565m ; deste segue com azimute de 293°24'21" por uma distância de 61,50m, até o ponto V133, de coordenadas N 7.815.655,9434m e E 615.901,4208m ; deste segue com azimute de 291°45'51" por uma distância de 11,55m, até o ponto V134, de coordenadas N 7.815.660,2250m e E 615.890,6964m ; deste segue confrontando com a propriedade de CHÁCARA JOÃO PAULO, com azimute de 291°45'51" por uma distância de 18,84m, até o ponto V135, de coordenadas N 7.815.667,2095m e E 615.873,2024m ; deste segue com azimute de 302°52'25" por uma distância de 57,15m, até o ponto V136, de coordenadas N 7.815.698,2284m e E 615.825,2061m ; deste segue confrontando com a propriedade de ARISTIDE, com azimute de 317°45'02" por uma distância de 19,49m, até o ponto V137, de coordenadas N 7.815.712,6530m e E 615.812,1040m ; deste segue com azimute de 321°31'04" por uma distância de 17,65m, até o ponto V138, de coordenadas N 7.815.726,4720m e E 615.801,1189m ; deste segue com azimute de 343°13'57" por uma distância de 60,11m, até o ponto V139, de coordenadas N 7.815.784,0218m e E 615.783,7791m ;



deste segue com azimute de $4^{\circ}56'49''$ por uma distância de 62,68m, até o ponto V140, de coordenadas N 7.815.846,4659m e E 615.789,1840m ; deste segue com azimute de $356^{\circ}57'43''$ por uma distância de 72,54m, até o ponto V141, de coordenadas N 7.815.918,9018m e E 615.785,3395m ; deste segue com azimute de $348^{\circ}58'37''$ por uma distância de 16,80m, até o ponto V142, de coordenadas N 7.815.935,3945m e E 615.782,1267m ; deste segue com azimute de $342^{\circ}25'29''$ por uma distância de 76,13m, até o ponto V143, de coordenadas N 7.816.007,9687m e E 615.759,1393m ; deste segue com azimute de $335^{\circ}52'22''$ por uma distância de 7,59m, até o ponto V144, de coordenadas N 7.816.014,8939m e E 615.756,0376m ; deste segue com azimute de $325^{\circ}27'49''$ por uma distância de 52,99m, até o ponto V145, de coordenadas N 7.816.058,5414m e E 615.725,9985m ; deste segue com azimute de $315^{\circ}03'16''$ por uma distância de 44,90m, até o ponto V146, de coordenadas N 7.816.090,3200m e E 615.694,2802m ; deste segue com azimute de $310^{\circ}28'04''$ por uma distância de 15,30m, até o ponto V147, de coordenadas N 7.816.100,2483m e E 615.682,6424m ; deste segue com azimute de $301^{\circ}35'12''$ por uma distância de 52,47m, até o ponto V148, de coordenadas N 7.816.127,7333m e E 615.637,9427m ; deste segue com azimute de $292^{\circ}42'20''$ por uma distância de 32,47m, até o ponto V149, de coordenadas N 7.816.140,2648m e E 615.607,9934m ; deste segue com azimute de $277^{\circ}40'24''$ por uma distância de 27,85m, até o ponto V150, de coordenadas N 7.816.143,9831m e E 615.580,3956m ; deste segue com azimute de $262^{\circ}38'28''$ por uma distância de 31,52m, até o ponto V151, de coordenadas N 7.816.139,9461m e E 615.549,1370m ; deste segue com azimute de $289^{\circ}08'28''$ por uma distância de 125,69m, até o ponto V152, de coordenadas N 7.816.181,1602m e E 615.430,3942m ; deste segue com azimute de $315^{\circ}38'29''$ por uma distância de 87,19m, até o ponto V153, de coordenadas N 7.816.243,5008m e E 615.369,4336m ; deste segue confrontando com a propriedade de APAC - SANTA LUZIA, com azimute de $315^{\circ}38'29''$ por uma distância de 3,74m, até o ponto V154, de coordenadas N 7.816.246,1735m e E 615.366,8202m ; deste segue com azimute de $288^{\circ}11'04''$ por uma distância de 66,36m, até o ponto V155, de coordenadas N 7.816.266,8835m e E 615.303,7725m ; deste segue com azimute de $260^{\circ}43'39''$ por uma distância de 59,93m, até o ponto V156, de coordenadas N 7.816.257,2266m e E 615.244,6236m ; deste segue com azimute de $284^{\circ}28'19''$ por uma distância de 66,12m, até o ponto V157, de coordenadas N 7.816.273,7499m e E 615.180,6026m ; deste segue com azimute de $308^{\circ}12'58''$ por uma distância de 44,20m, até o ponto V158, de coordenadas N 7.816.301,0933m e E 615.145,8756m ; deste segue com azimute de $310^{\circ}30'42''$ por uma distância de 22,38m, até o ponto V159, de coordenadas N 7.816.315,6315m e E 615.128,8606m ; deste segue confrontando com a propriedade de COPASA, com azimute de $313^{\circ}51'23''$ por uma distância de 10,23m, até o ponto V160, de



coordenadas N 7.816.322,7189m e E 615.121,4845m ; deste segue confrontando com a propriedade de ESPOLIO DE Dr. MARCOS, com azimute de 316°24'12" por uma distância de 14,60m, até o ponto V161, de coordenadas N 7.816.333,2958m e E 615.111,4135m ; deste segue com azimute de 317°54'04" por uma distância de 27,17m, até o ponto V162, de coordenadas N 7.816.353,4579m e E 615.093,1963m ; deste segue com azimute de 318°05'36" por uma distância de 9,64m, até o ponto V163, de coordenadas N 7.816.360,6355m e E 615.086,7547m ; deste segue com azimute de 318°17'07" por uma distância de 46,55m, até o ponto V164, de coordenadas N 7.816.395,3851m e E 615.055,7779m ; deste segue com azimute de 328°44'11" por uma distância de 51,72m, até o ponto V165, de coordenadas N 7.816.439,5957m e E 615.028,9359m ; deste segue com azimute de 339°11'15" por uma distância de 54,52m, até o ponto V166, de coordenadas N 7.816.490,5617m e E 615.009,5628m ; deste segue com azimute de 333°46'22" por uma distância de 57,10m, até o ponto V167, de coordenadas N 7.816.541,7844m e E 614.984,3278m ; deste segue com azimute de 328°21'29" por uma distância de 157,45m, até o ponto V168, de coordenadas N 7.816.675,8263m e E 614.901,7290m ; deste segue com azimute de 340°35'02" por uma distância de 45,27m, até o ponto V169, de coordenadas N 7.816.718,5174m e E 614.886,6817m ; deste segue com azimute de 352°48'36" por uma distância de 15,68m, até o ponto V170, de coordenadas N 7.816.734,0786m e E 614.884,7186m ; deste segue com azimute de 350°20'05" por uma distância de 2,35m, até o ponto V171, de coordenadas N 7.816.736,3912m e E 614.884,3247m ; deste segue com azimute de 347°51'34" por uma distância de 10,19m, até o ponto V172, de coordenadas N 7.816.746,3508m e E 614.882,1822m ; deste segue com azimute de 341°15'19" por uma distância de 24,92m, até o ponto V173, de coordenadas N 7.816.769,9489m e E 614.874,1741m ; deste segue com azimute de 334°39'04" por uma distância de 56,02m, até o ponto V174, de coordenadas N 7.816.820,5737m e E 614.850,1909m ; deste segue com azimute de 341°20'25" por uma distância de 8,71m, até o ponto V175, de coordenadas N 7.816.828,8235m e E 614.847,4049m ; deste segue com azimute de 348°01'47" por uma distância de 41,14m, até o ponto V176, de coordenadas N 7.816.869,0653m e E 614.838,8731m ; deste segue com azimute de 346°46'38" por uma distância de 8,33m, até o ponto V177, de coordenadas N 7.816.877,1756m e E 614.836,9675m ; deste segue com azimute de 345°31'29" por uma distância de 53,10m, até o ponto V178, de coordenadas N 7.816.928,5923m e E 614.823,6940m ; deste segue com azimute de 338°32'03" por uma distância de 60,23m, até o ponto V179, de coordenadas N 7.816.984,6454m e E 614.801,6527m ; deste segue com azimute de 331°32'37" por uma distância de 4,16m, até o ponto V180, de coordenadas N 7.816.988,3066m e E 614.799,6684m ; deste segue com azimute de 333°46'45" por uma distância de 26,49m, até o ponto V181, de

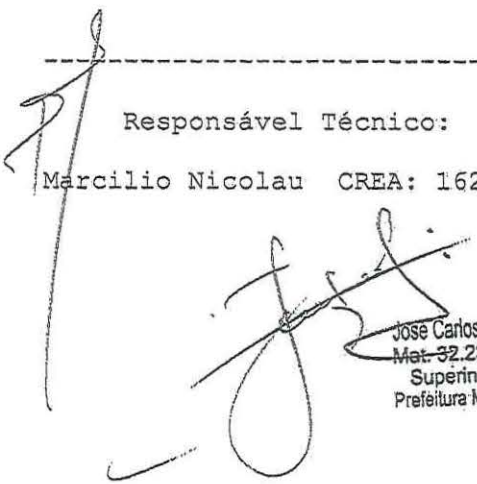


coordenadas N 7.817.012,0688m e E 614.787,9652m ; deste segue com azimute de 336°00'53" por uma distância de 21,12m, até o ponto V182, de coordenadas N 7.817.031,3615m e E 614.779,3815m ; deste segue confrontando com a propriedade de ESTRADA, com azimute de 66°00'53" por uma distância de 8,20m, até o ponto V01, onde teve inicio essa descrição.

Santa Luzia 13/03/2020

Responsável Técnico:

Marcilio Nicolau CREA: 162761/d


José Carlos Monteiro Mata da Silva
Mat. 32.239 - CREA 56.180/D
Superintendente de Obras
Prefeitura Municipal de Santa Luzia