



CÂMARA MUNICIPAL DE SANTA LUZIA
ESTADO DE MINAS GERAIS

Ofício CMSG nº 078/2020

CÓPIA

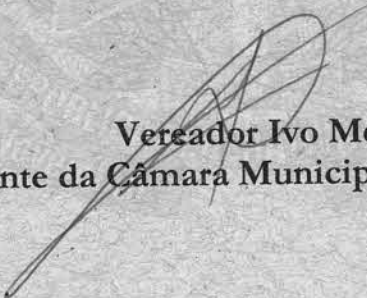
Santa Luzia-MG, 27 de abril de 2020.

Assunto: Promulgação da Lei.

Exmo. Sr. Prefeito,

1 - Sirvo-me deste para encaminhar-lhe a Proposição de Lei nº 021/2020 que **“Dá nome à via pública “Estrada das Maravilhas”**. De autoria do Executivo.

2 - Certo de sua atenção, aproveito a oportunidade para reiterar os meus protestos de distintas considerações e estima.


Vereador Ivo Melo
Presidente da Câmara Municipal de Santa Luzia

29 04 2020 16 05
Rozete

Exmo. Sr. Christiano Augusto Xavier Ferreira
DD. Prefeito do Município de Santa Luzia-MG



CÂMARA MUNICIPAL DE SANTA LUZIA ESTADO DE MINAS GERAIS

“Proposição de Lei nº 021, de 27 de abril de 2020”


Dá nome à via pública “Estrada das Maravilhas”.

Art. 1º Dá nome à Estrada das Maravilhas, bem de uso comum do povo por destinação, que tem início na Avenida Dr. Ângelo Teixeira da Costa, quadra 2, conjunto habitacional carreira comprida, e término no limite do Município de Santa Luzia com Vespasiano, a reconhecendo como integrante do sistema viário oficial deste Município.

Parágrafo único. A planta de localização e o memorial descritivo da via estão contidos nos Anexos I e II, respectivamente, desta lei.

Art. 2º Esta Lei entra em vigor na data de sua publicação.

Município de Santa Luzia, 27 de abril de 2020.

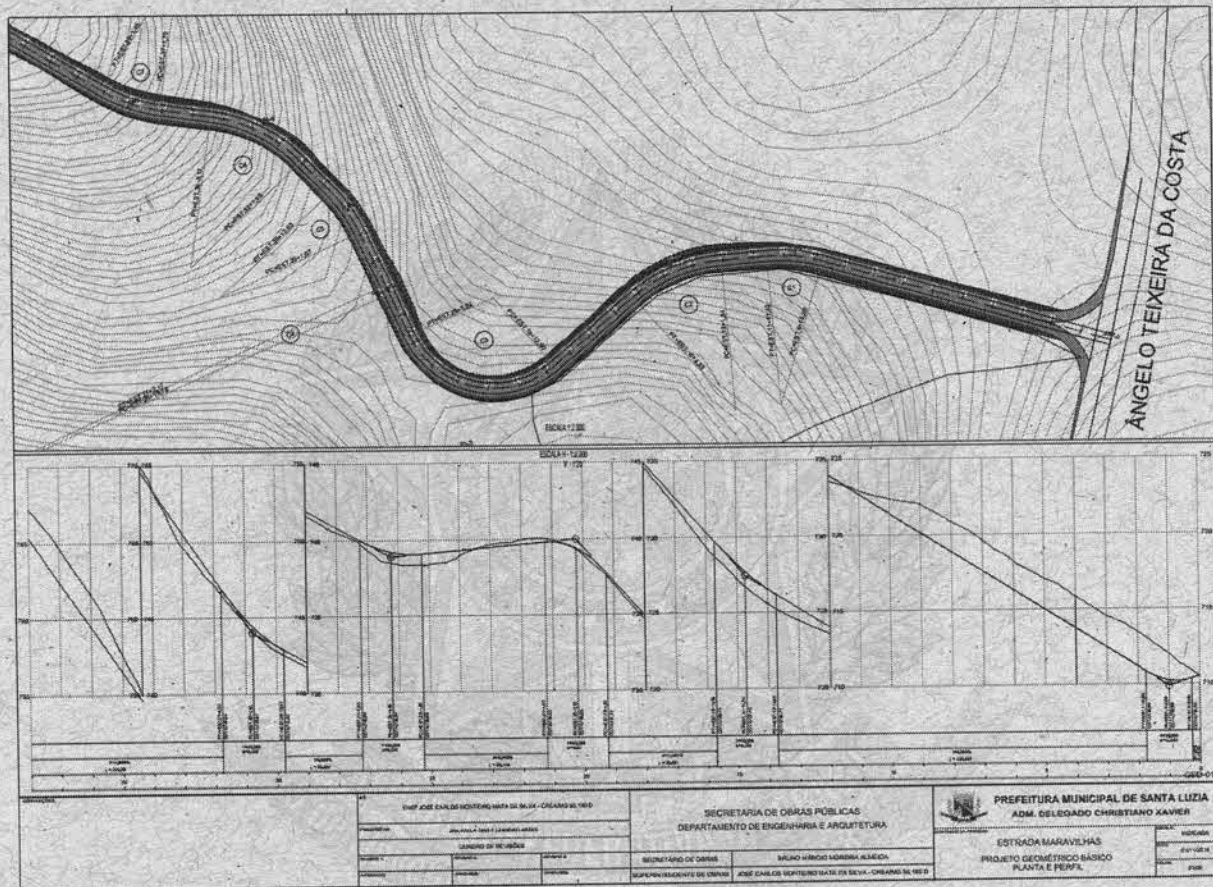

Vereador Ivo Melo
Presidente da Câmara Municipal de Santa Luzia



CÂMARA MUNICIPAL DE SANTA LUZIA ESTADO DE MINAS GERAIS

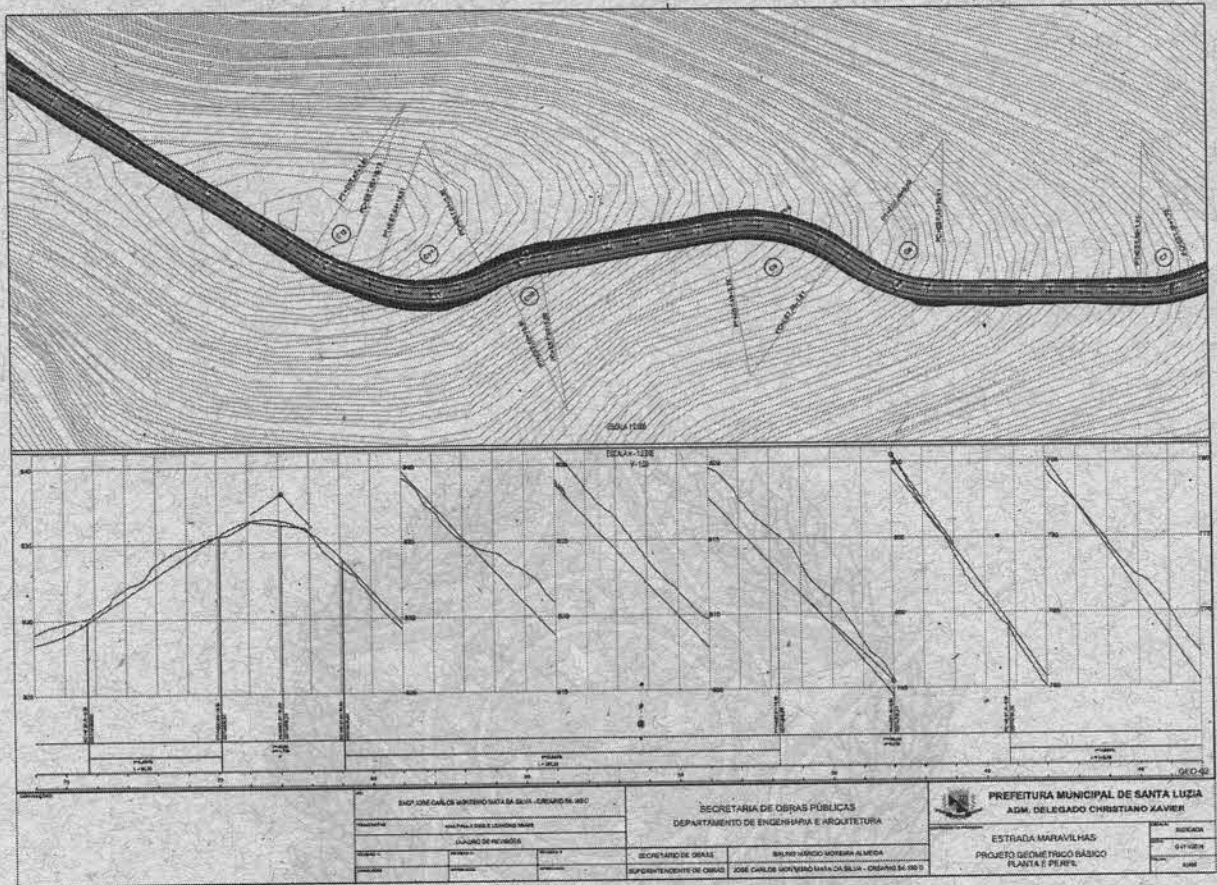
ANEXO I

Planta





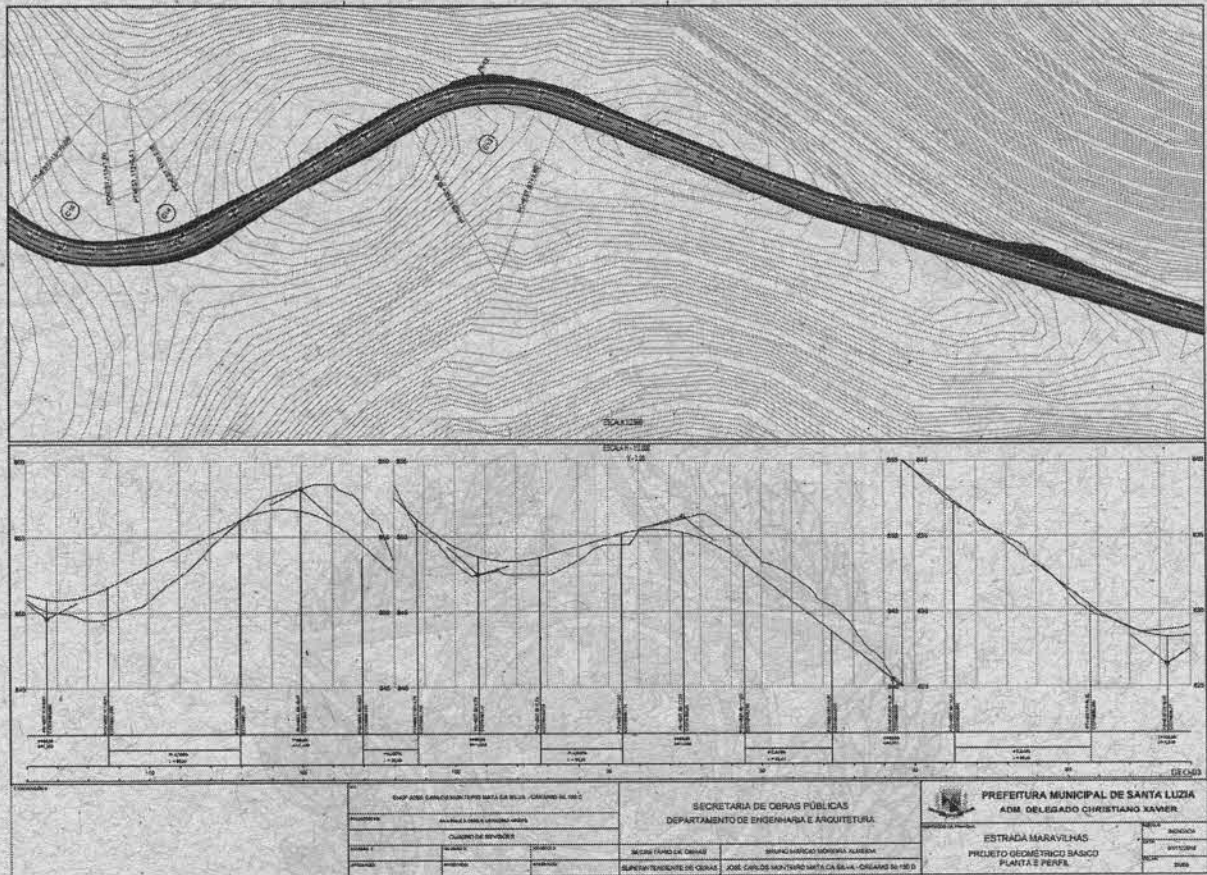
CÂMARA MUNICIPAL DE SANTA LUZIA ESTADO DE MINAS GERAIS



X



CÂMARA MUNICIPAL DE SANTA LUZIA ESTADO DE MINAS GERAIS

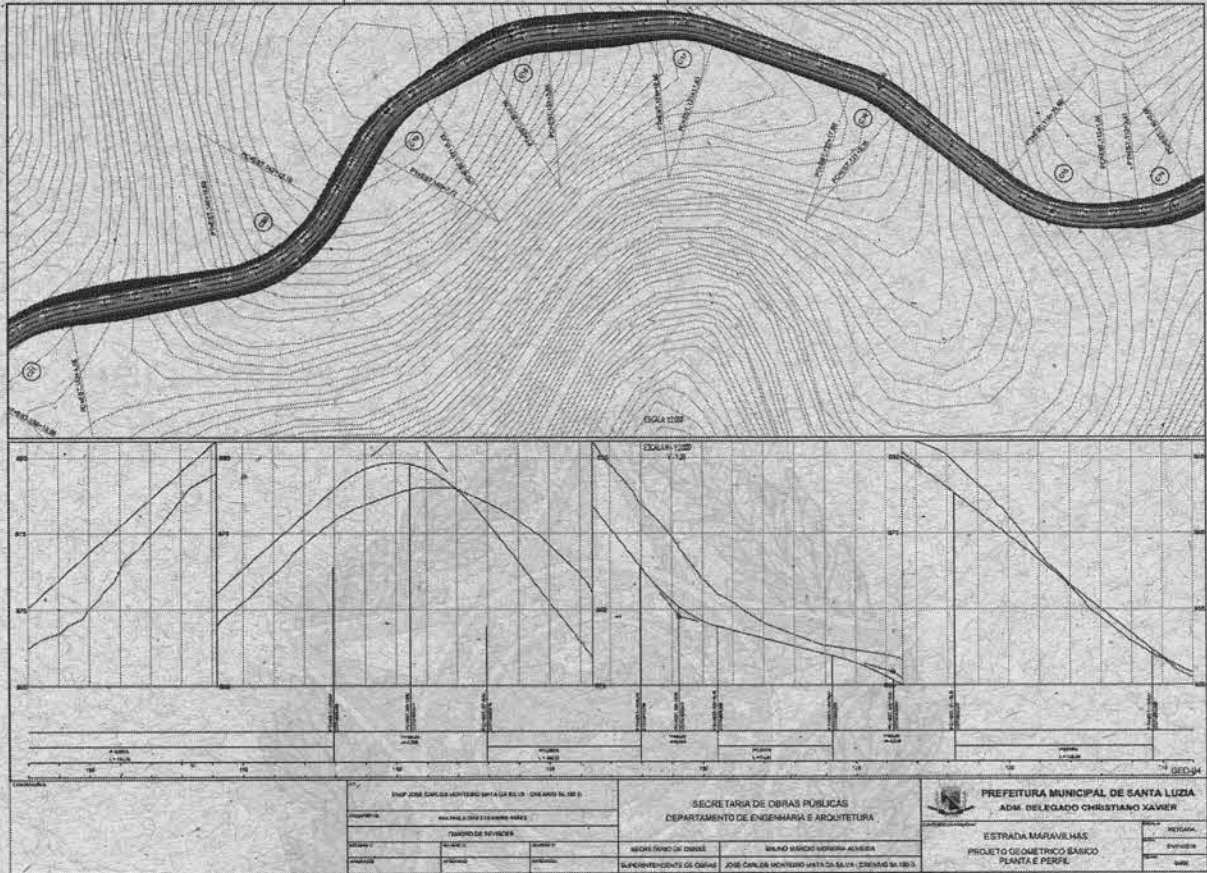


*



CÂMARA MUNICIPAL DE SANTA LUZIA

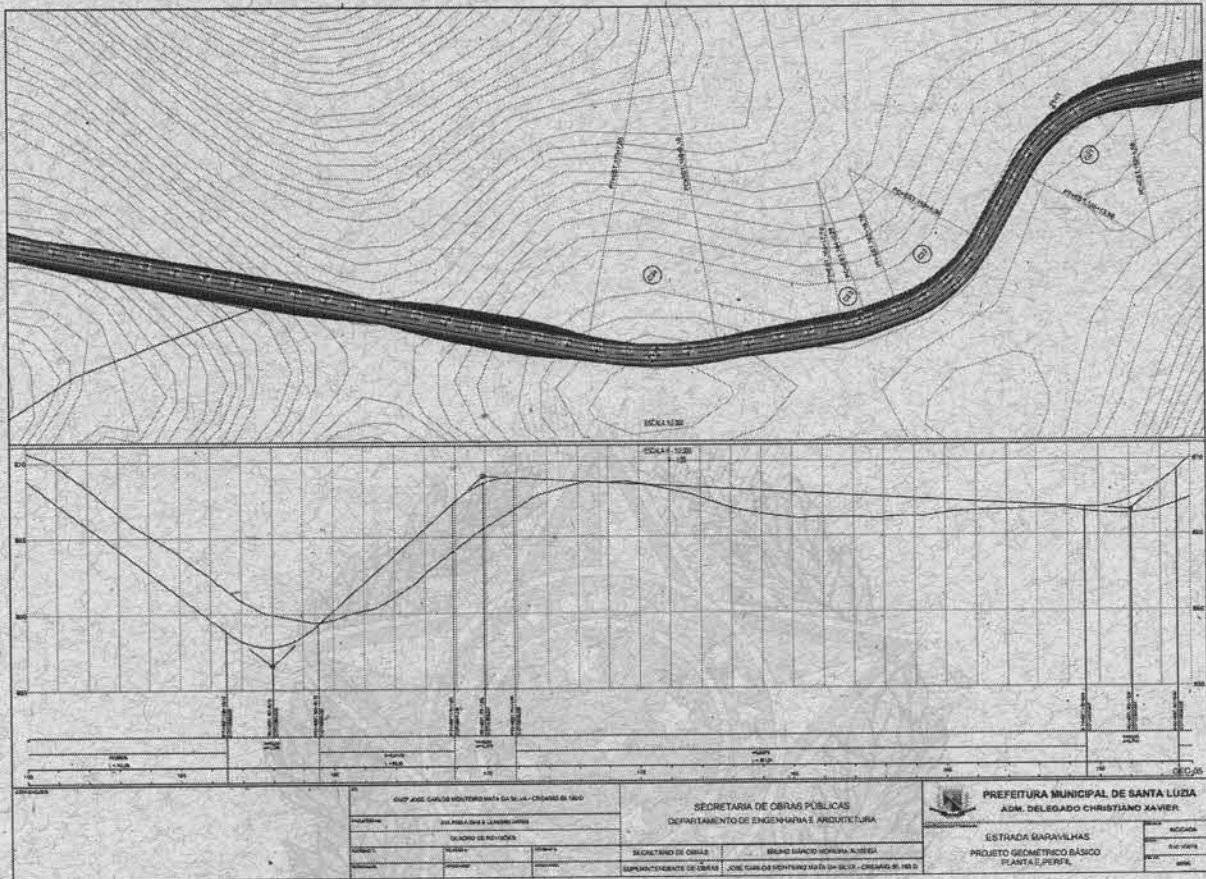
ESTADO DE MINAS GERAIS





CÂMARA MUNICIPAL DE SANTA LUZIA

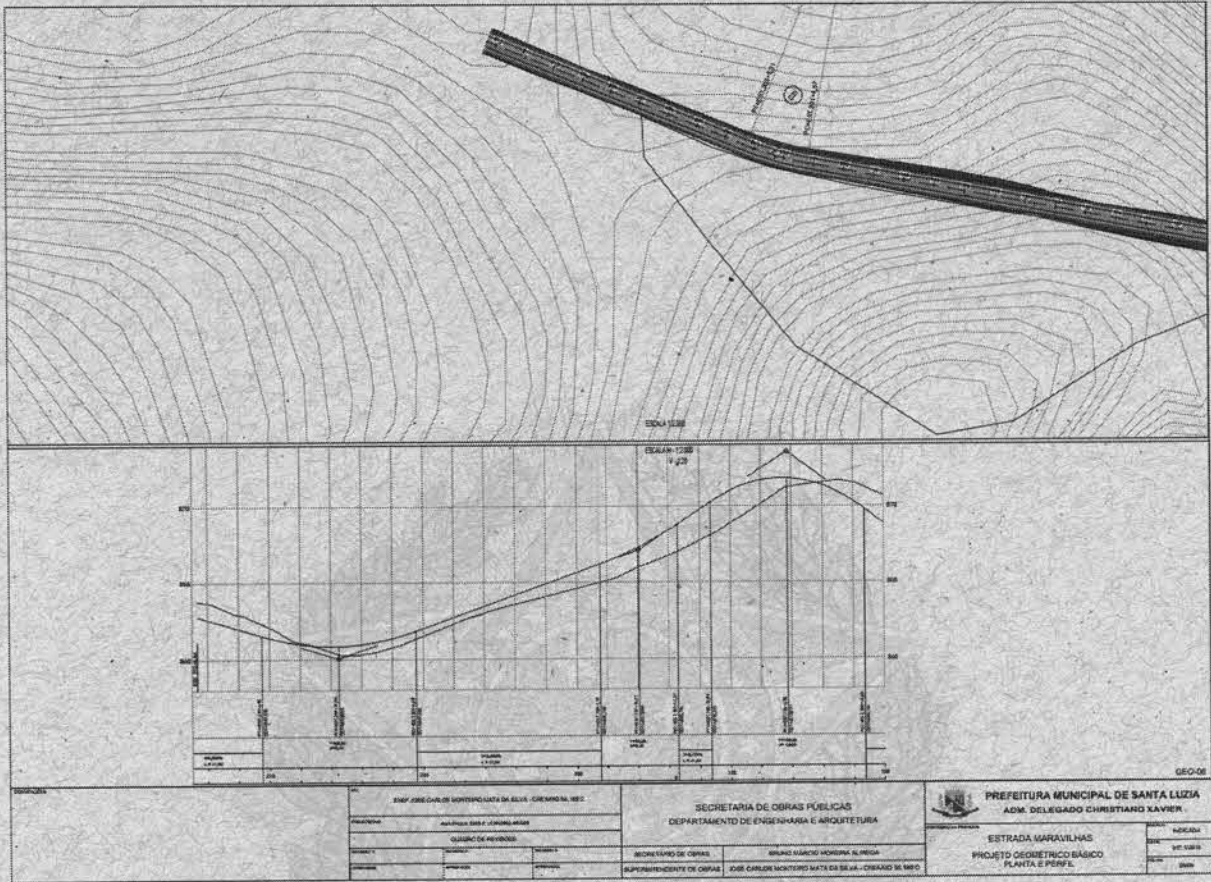
ESTADO DE MINAS GERAIS



7



CÂMARA MUNICIPAL DE SANTA LUZIA
ESTADO DE MINAS GERAIS



Handwritten signature or mark.



CÂMARA MUNICIPAL DE SANTA LUZIA
ESTADO DE MINAS GERAIS

ANEXO II



✶



CÂMARA MUNICIPAL DE SANTA LUZIA
ESTADO DE MINAS GERAIS
MEMORIAL DESCRITIVO

Imóvel : Estrada de Maravilha
Proprietário : Prefeitura de Santa Luzia
Município : Santa Luzia U.F:MG - BR
Área (m2) : 32.408,12m2
Perímetro (m) : 7822.87

LIMITES e CONFRONTANTES: Inicia-se a descrição deste perímetro no ponto **V01**, de coordenadas **N 7.817.034,6949m** e **E 614.786,8734m**; deste segue confrontando com a propriedade de LEONEL MODESTO, com azimute de 156°00'53" por uma distância de 21,12m, até o ponto **V02**, de coordenadas **N 7.817.015,4021m** e **E 614.795,4571m** ; deste segue com azimute de 153°46'45" por uma distância de 25,85m, até o ponto **V03**, de coordenadas **N 7.816.992,2138m** e **E 614.806,8777m** ; deste segue com azimute de 151°32'37" por uma distância de 4,16m, até o ponto **V04**, de coordenadas **N 7.816.988,5526m** e **E 614.808,8619m** ; deste segue com azimute de 158°32'03" por uma distância de 62,23m, até o ponto **V05**, de coordenadas **N 7.816.930,6420m** e **E 614.831,6337m** ; deste segue com azimute de 165°31'29" por uma distância de 53,10m, até o ponto **V06**, de coordenadas **N 7.816.879,2253m** e **E 614.844,9072m** ; deste segue com azimute de 166°46'38" por uma distância de 8,69m, até o ponto **V07**, de coordenadas **N 7.816.870,7660m** e **E 614.846,8948m** ; deste segue com azimute de 168°01'47" por uma distância de 41,14m, até o ponto **V08**, de coordenadas **N 7.816.830,5243m** e **E 614.855,4266m** ; deste segue com azimute de 161°20'25" por uma distância de 6,80m, até o ponto **V09**, de coordenadas **N 7.816.824,0844m** e **E 614.857,6014m** ; deste segue com azimute de 154°39'04" por uma distância de 56,02m, até o ponto **V10**, de coordenadas **N 7.816.773,4595m** e **E 614.881,5846m** ; deste segue com azimute de 161°15'19" por uma distância de 26,81m, até o ponto **V11**, de coordenadas **N 7.816.748,0753m** e **E 614.890,1988m** ; deste segue com azimute de 167°51'34" por uma distância de 10,19m, até o ponto **V12**, de coordenadas **N 7.816.738,1157m** e **E 614.892,3413m** ; deste segue com azimute de 170°20'05" por uma distância de 3,05m, até o ponto **V13**, de coordenadas **N 7.816.735,1049m** e **E 614.892,8541m** ; deste segue com azimute de 172°48'36" por uma distância de 15,68m, até o ponto **V14**, de coordenadas **N 7.816.719,5437m** e **E**



CÂMARA MUNICIPAL DE SANTA LUZIA

ESTADO DE MINAS GERAIS

614.894,8172m ; deste segue com azimute de $160^{\circ}35'02''$ por uma distância de 41,79m, até o ponto **V15**, de coordenadas **N 7.816.680,1281m** e **E 614.908,7100m** ; deste segue com azimute de $148^{\circ}21'29''$ por uma distância de 134,07m, até o ponto **V16**, de coordenadas **N 7.816.565,9911m** e **E 614.979,0430m** ; deste segue confrontando com a propriedade de CARLOS ANGICOS, com azimute de $148^{\circ}21'29''$ por uma distância de 23,38m, até o ponto **V17**, de coordenadas **N 7.816.546,0862m** e **E 614.991,3088m** ; deste segue com azimute de $153^{\circ}46'22''$ por uma distância de 58,65m, até o ponto **V18**, de coordenadas **N 7.816.493,4752m** e **E 615.017,2278m** ; deste segue com azimute de $159^{\circ}11'15''$ por uma distância de 54,52m, até o ponto **V19**, de coordenadas **N 7.816.442,5092m** e **E 615.036,6008m** ; deste segue com azimute de $148^{\circ}44'11''$ por uma distância de 48,75m, até o ponto **V20**, de coordenadas **N 7.816.400,8416m** e **E 615.061,8989m** ; deste segue com azimute de $138^{\circ}17'07''$ por uma distância de 15,50m, até o ponto **V21**, de coordenadas **N 7.816.389,2732m** e **E 615.072,2113m** ; deste segue confrontando com a propriedade de GILBERTO E CRISTIANO, com azimute de $138^{\circ}17'07''$ por uma distância de 31,05m, até o ponto **V22**, de coordenadas **N 7.816.366,0919m** e **E 615.092,8757m** ; deste segue com azimute de $138^{\circ}05'36''$ por uma distância de 9,59m, até o ponto **V23**, de coordenadas **N 7.816.358,9553m** e **E 615.099,2806m** ; deste segue com azimute de $137^{\circ}54'04''$ por uma distância de 27,17m, até o ponto **V24**, de coordenadas **N 7.816.338,7931m** e **E 615.117,4978m** ; deste segue com azimute de $133^{\circ}03'31''$ por uma distância de 45,78m, até o ponto **V25**, de coordenadas **N 7.816.307,5359m** e **E 615.150,9484m** ; deste segue com azimute de $128^{\circ}12'58''$ por uma distância de 44,20m, até o ponto **V26**, de coordenadas **N 7.816.280,1925m** e **E 615.185,6754m** ; deste segue com azimute de $104^{\circ}28'19''$ por uma distância de 59,52m, até o ponto **V27**, de coordenadas **N 7.816.265,3194m** e **E 615.243,3023m** ; deste segue com azimute de $80^{\circ}43'39''$ por uma distância de 59,93m, até o ponto **V28**, de coordenadas **N 7.816.274,9763m** e **E 615.302,4513m** ; deste segue com azimute de $108^{\circ}11'04''$ por uma distância de 73,92m, até o ponto **V29**, de coordenadas **N 7.816.251,9065m** e **E 615.372,6830m** ; deste segue com azimute de $135^{\circ}38'29''$ por uma distância de 90,93m, até o ponto **V30**, de coordenadas **N 7.816.186,8933m** e **E 615.436,2570m** ; deste segue com azimute de $109^{\circ}09'22''$ por uma distância de 118,31m, até o ponto **V31**, de coordenadas **N 7.816.148,0697m** e **E 615.548,0180m** ; deste segue confrontando com a propriedade de IGREJA, com azimute de $82^{\circ}38'28''$ por uma distância de 31,59m, até o ponto **V32**, de coordenadas **N 7.816.152,1155m** e **E 615.579,3453m** ; deste segue com azimute de $97^{\circ}40'24''$ por uma distância de 32,10m, até o ponto **V33**, de coordenadas **N 7.816.147,8293m** e **E 615.611,1586m** ; deste segue com azimute de $112^{\circ}42'20''$ por uma distância de 32,47m, até o ponto **V34**, de coordenadas **N 7.816.135,2978m** e **E 615.641,1078m** ; deste segue com azimute de $121^{\circ}35'12''$ por uma



CÂMARA MUNICIPAL DE SANTA LUZIA

ESTADO DE MINAS GERAIS

distância de 55,01m, até o ponto **V35**, de coordenadas **N 7.816.106,4866m** e **E 615.687,9643m**; deste segue com azimute de $130^{\circ}28'04''$ por uma distância de 15,63m, até o ponto **V36**, de coordenadas **N 7.816.096,3452m** e **E 615.699,8519m**; deste segue com azimute de $135^{\circ}03'16''$ por uma distância de 45,23m, até o ponto **V37**, de coordenadas **N 7.816.064,3342m** e **E 615.731,8023m**; deste segue com azimute de $145^{\circ}27'49''$ por uma distância de 55,95m, até o ponto **V38**, de coordenadas **N 7.816.018,2458m** e **E 615.763,5212m**; deste segue com azimute de $155^{\circ}53'28''$ por uma distância de 8,99m, até o ponto **V39**, de coordenadas **N 7.816.010,0358m** e **E 615.767,1953m**; deste segue confrontando com a propriedade de CODEURB, com azimute de $162^{\circ}32'34''$ por uma distância de 76,60m, até o ponto **V40**, de coordenadas **N 7.815.936,9624m** e **E 615.790,1754m**; deste segue com azimute de $168^{\circ}58'37''$ por uma distância de 16,80m, até o ponto **V41**, de coordenadas **N 7.815.920,4697m** e **E 615.793,3882m**; deste segue com azimute de $176^{\circ}57'43''$ por uma distância de 74,82m, até o ponto **V42**, de coordenadas **N 7.815.845,7588m** e **E 615.797,3534m**; deste segue com azimute de $184^{\circ}56'49''$ por uma distância de 62,68m, até o ponto **V43**, de coordenadas **N 7.815.783,3147m** e **E 615.791,9486m**; deste segue com azimute de $163^{\circ}13'57''$ por uma distância de 54,04m, até o ponto **V44**, de coordenadas **N 7.815.731,5746m** e **E 615.807,5379m**; deste segue com azimute de $141^{\circ}31'04''$ por uma distância de 17,65m, até o ponto **V45**, de coordenadas **N 7.815.717,7557m** e **E 615.818,5230m**; deste segue com azimute de $126^{\circ}38'28''$ por uma distância de 71,93m, até o ponto **V46**, de coordenadas **N 7.815.674,8250m** e **E 615.876,2429m**; deste segue com azimute de $111^{\circ}45'51''$ por uma distância de 30,38m, até o ponto **V47**, de coordenadas **N 7.815.663,5589m** e **E 615.904,4612m**; deste segue com azimute de $113^{\circ}24'21''$ por uma distância de 61,97m, até o ponto **V48**, de coordenadas **N 7.815.638,9434m** e **E 615.961,3281m**; deste segue com azimute de $115^{\circ}02'52''$ por uma distância de 56,05m, até o ponto **V49**, de coordenadas **N 7.815.615,2113m** e **E 616.012,1113m**; deste segue com azimute de $123^{\circ}58'56''$ por uma distância de 32,03m, até o ponto **V50**, de coordenadas **N 7.815.597,3082m** e **E 616.038,6715m**; deste segue com azimute de $132^{\circ}55'00''$ por uma distância de 86,64m, até o ponto **V51**, de coordenadas **N 7.815.538,3130m** e **E 616.102,1205m**; deste segue com azimute de $156^{\circ}22'03''$ por uma distância de 42,41m, até o ponto **V52**, de coordenadas **N 7.815.499,4554m** e **E 616.119,1233m**; deste segue com azimute de $179^{\circ}49'06''$ por uma distância de 46,64m, até o ponto **V53**, de coordenadas **N 7.815.452,8115m** e **E 616.119,2713m**; deste segue com azimute de $177^{\circ}07'02''$ por uma distância de 4,89m, até o ponto **V54**, de coordenadas **N 7.815.447,9290m** e **E 616.119,5171m**; deste segue com azimute de $174^{\circ}24'58''$ por uma distância de 30,73m, até o ponto **V55**, de coordenadas **N 7.815.417,3405m** e **E 616.122,5076m**; deste segue com azimute de $171^{\circ}39'33''$ por uma



CÂMARA MUNICIPAL DE SANTA LUZIA

ESTADO DE MINAS GERAIS

distância de 5,92m, até o ponto **V56**, de coordenadas **N 7.815.411,4840m** e **E 616.123,3663m**; deste segue com azimute de $168^{\circ}54'08''$ por uma distância de 60,68m, até o ponto **V57**, de coordenadas **N 7.815.351,9399m** e **E 616.135,0460m**; deste segue com azimute de $169^{\circ}46'12''$ por uma distância de 9,48m, até o ponto **V58**, de coordenadas **N 7.815.342,6105m** e **E 616.136,7297m**; deste segue com azimute de $170^{\circ}38'16''$ por uma distância de 17,24m, até o ponto **V59**, de coordenadas **N 7.815.325,6007m** e **E 616.139,5342m**; deste segue com azimute de $161^{\circ}18'49''$ por uma distância de 42,42m, até o ponto **V60**, de coordenadas **N 7.815.285,4198m** e **E 616.153,1240m**; deste segue com azimute de $151^{\circ}59'22''$ por uma distância de 29,53m, até o ponto **V61**, de coordenadas **N 7.815.259,3463m** e **E 616.166,9938m**; deste segue com azimute de $153^{\circ}51'07''$ por uma distância de 29,03m, até o ponto **V62**, de coordenadas **N 7.815.233,2909m** e **E 616.179,7853m**; deste segue com azimute de $155^{\circ}42'52''$ por uma distância de 27,96m, até o ponto **V63**, de coordenadas **N 7.815.207,8064m** e **E 616.191,2843m**; deste segue com azimute de $152^{\circ}58'33''$ por uma distância de 50,16m, até o ponto **V64**, de coordenadas **N 7.815.163,1209m** e **E 616.214,0763m**; deste segue com azimute de $150^{\circ}14'15''$ por uma distância de 28,23m, até o ponto **V65**, de coordenadas **N 7.815.138,6118m** e **E 616.228,0914m**; deste segue com azimute de $173^{\circ}45'48''$ por uma distância de 51,58m, até o ponto **V66**, de coordenadas **N 7.815.087,3337m** e **E 616.233,6951m**; deste segue com azimute de $197^{\circ}17'22''$ por uma distância de 34,17m, até o ponto **V67**, de coordenadas **N 7.815.054,7057m** e **E 616.223,5393m**; deste segue com azimute de $151^{\circ}58'28''$ por uma distância de 197,33m, até o ponto **V68**, de coordenadas **N 7.814.880,5190m** e **E 616.316,2556m**; deste segue com azimute de $106^{\circ}39'35''$ por uma distância de 9,51m, até o ponto **V69**, de coordenadas **N 7.814.877,7926m** e **E 616.325,3664m**; deste segue com azimute de $113^{\circ}21'44''$ por uma distância de 56,85m, até o ponto **V70**, de coordenadas **N 7.814.855,2496m** e **E 616.377,5545m**; deste segue com azimute de $120^{\circ}03'54''$ por uma distância de 103,89m, até o ponto **V71**, de coordenadas **N 7.814.803,2038m** e **E 616.467,4654m**; deste segue com azimute de $148^{\circ}25'54''$ por uma distância de 34,31m, até o ponto **V72**, de coordenadas **N 7.814.773,9708m** e **E 616.485,4273m**; deste segue com azimute de $176^{\circ}47'55''$ por uma distância de 4,33m, até o ponto **V73**, de coordenadas **N 7.814.769,6450m** e **E 616.485,6692m**; deste segue com azimute de $169^{\circ}21'04''$ por uma distância de 33,93m, até o ponto **V74**, de coordenadas **N 7.814.736,2959m** e **E 616.491,9397m**; deste segue com azimute de $161^{\circ}54'14''$ por uma distância de 2,85m, até o ponto **V75**, de coordenadas **N 7.814.733,5869m** e **E 616.492,8250m**; deste segue com azimute de $148^{\circ}10'14''$ por uma distância de 27,67m, até o ponto **V76**, de coordenadas **N 7.814.710,0785m** e **E 616.507,4175m**; deste segue com azimute de $134^{\circ}26'14''$ por uma distância de 133,22m, até o ponto **V77**, de



CÂMARA MUNICIPAL DE SANTA LUZIA

ESTADO DE MINAS GERAIS

coordenadas **N 7.814.616,8067m** e **E 616.602,5396m** ; deste segue com azimute de **119°02'53"** por uma distância de **70,13m**, até o ponto **V78**, de coordenadas **N 7.814.582,7577m** e **E 616.663,8441m** ; deste segue com azimute de **103°39'32"** por uma distância de **19,14m**, até o ponto **V79**, de coordenadas **N 7.814.578,2373m** e **E 616.682,4457m** ; deste segue com azimute de **122°08'23"** por uma distância de **43,03m**, até o ponto **V80**, de coordenadas **N 7.814.555,3466m** e **E 616.718,8806m** ; deste segue com azimute de **140°37'15"** por uma distância de **20,06m**, até o ponto **V81**, de coordenadas **N 7.814.539,8444m** e **E 616.731,6049m** ; deste segue com azimute de **151°36'15"** por uma distância de **67,65m**, até o ponto **V82**, de coordenadas **N 7.814.480,3337m** e **E 616.763,7767m** ; deste segue com azimute de **162°35'15"** por uma distância de **16,45m**, até o ponto **V83**, de coordenadas **N 7.814.464,6357m** e **E 616.768,6999m** ; deste segue com azimute de **163°27'27"** por uma distância de **8,26m**, até o ponto **V84**, de coordenadas **N 7.814.456,7215m** e **E 616.771,0506m** ; deste segue com azimute de **164°19'39"** por uma distância de **71,72m**, até o ponto **V85**, de coordenadas **N 7.814.387,6649m** e **E 616.790,4256m** ; deste segue com azimute de **113°34'43"** por uma distância de **57,68m**, até o ponto **V86**, de coordenadas **N 7.814.364,5914m** e **E 616.843,2924m** ; deste segue com azimute de **62°49'47"** por uma distância de **91,50m**, até o ponto **V87**, de coordenadas **N 7.814.406,3720m** e **E 616.924,6927m** ; deste segue com azimute de **86°26'11"** por uma distância de **111,41m**, até o ponto **V88**, de coordenadas **N 7.814.413,2966m** e **E 617.035,8841m** ; deste segue com azimute de **110°02'35"** por uma distância de **12,41m**, até o ponto **V89**, de coordenadas **N 7.814.409,0417m** e **E 617.047,5470m** ; deste segue confrontando com a propriedade de ESTRADA, com azimute de **200°02'35"** por uma distância de **8,20m**, até o ponto **V90**, de coordenadas **N 7.814.401,3383m** e **E 617.044,7366m** ; deste segue confrontando com a propriedade de NÃO IDENTIFICADO, com azimute de **290°02'35"** por uma distância de **12,41m**, até o ponto **V91**, de coordenadas **N 7.814.405,5932m** e **E 617.033,0738m** ; deste segue com azimute de **266°26'11"** por uma distância de **104,84m**, até o ponto **V92**, de coordenadas **N 7.814.399,0768m** e **E 616.928,4371m** ; deste segue com azimute de **242°49'47"** por uma distância de **91,50m**, até o ponto **V93**, de coordenadas **N 7.814.357,2962m** e **E 616.847,0368m** ; deste segue com azimute de **293°34'43"** por uma distância de **70,38m**, até o ponto **V94**, de coordenadas **N 7.814.385,4498m** e **E 616.782,5304m** ; deste segue com azimute de **344°19'39"** por uma distância de **71,72m**, até o ponto **V95**, de coordenadas **N 7.814.454,5064m** e **E 616.763,1554m** ; deste segue com azimute de **343°27'27"** por uma distância de **8,01m**, até o ponto **V96**, de coordenadas **N 7.814.462,1819m** e **E 616.760,8757m** ; deste segue com azimute de **342°35'15"** por uma distância de **16,45m**, até o ponto **V97**, de coordenadas **N 7.814.477,8799m** e **E 616.755,9524m** ; deste segue com azimute de **331°36'15"** por uma

A



CÂMARA MUNICIPAL DE SANTA LUZIA

ESTADO DE MINAS GERAIS

distância de 64,53m, até o ponto **V98**, de coordenadas **N 7.814.534,6419m** e **E 616.725,2666m**; deste segue com azimute de $320^{\circ}37'15''$ por uma distância de 20,06m, até o ponto **V99**, de coordenadas **N 7.814.550,1441m** e **E 616.712,5423m**; deste segue com azimute de $302^{\circ}08'23''$ por uma distância de 37,83m, até o ponto **V100**, de coordenadas **N 7.814.570,2692m** e **E 616.680,5094m**; deste segue com azimute de $283^{\circ}39'32''$ por uma distância de 19,14m, até o ponto **V101**, de coordenadas **N 7.814.574,7896m** e **E 616.661,9078m**; deste segue com azimute de $299^{\circ}02'53''$ por uma distância de 74,48m, até o ponto **V102**, de coordenadas **N 7.814.610,9517m** e **E 616.596,7985m**; deste segue com azimute de $314^{\circ}26'14''$ por uma distância de 133,22m, até o ponto **V103**, de coordenadas **N 7.814.704,2236m** e **E 616.501,6765m**; deste segue com azimute de $328^{\circ}10'14''$ por uma distância de 31,56m, até o ponto **V104**, de coordenadas **N 7.814.731,0399m** e **E 616.485,0306m**; deste segue com azimute de $341^{\circ}54'14''$ por uma distância de 2,85m, até o ponto **V105**, de coordenadas **N 7.814.733,7489m** e **E 616.484,1453m**; deste segue com azimute de $349^{\circ}21'04''$ por uma distância de 36,06m, até o ponto **V106**, de coordenadas **N 7.814.769,1870m** e **E 616.477,4820m**; deste segue com azimute de $356^{\circ}47'55''$ por uma distância de 4,33m, até o ponto **V107**, de coordenadas **N 7.814.773,5129m** e **E 616.477,2401m**; deste segue com azimute de $328^{\circ}25'54''$ por uma distância de 26,52m, até o ponto **V108**, de coordenadas **N 7.814.796,1070m** e **E 616.463,3574m**; deste segue com azimute de $300^{\circ}03'54''$ por uma distância de 103,89m, até o ponto **V109**, de coordenadas **N 7.814.848,1529m** e **E 616.373,4465m**; deste segue com azimute de $293^{\circ}21'44''$ por uma distância de 54,93m, até o ponto **V110**, de coordenadas **N 7.814.869,9368m** e **E 616.323,0156m**; deste segue com azimute de $286^{\circ}39'35''$ por uma distância de 9,51m, até o ponto **V111**, de coordenadas **N 7.814.872,6632m** e **E 616.313,9048m**; deste segue com azimute de $296^{\circ}54'25''$ por uma distância de 52,29m, até o ponto **V112**, de coordenadas **N 7.814.896,3270m** e **E 616.267,2747m**; deste segue confrontando com a propriedade de SÔNIA, com azimute de $342^{\circ}13'18''$ por uma distância de 168,88m, até o ponto **V113**, de coordenadas **N 7.815.057,1427m** e **E 616.215,7098m**; deste segue com azimute de $17^{\circ}17'22''$ por uma distância de 34,17m, até o ponto **V114**, de coordenadas **N 7.815.089,7707m** e **E 616.225,8656m**; deste segue com azimute de $353^{\circ}45'48''$ por uma distância de 45,04m, até o ponto **V115**, de coordenadas **N 7.815.134,5413m** e **E 616.220,9731m**; deste segue com azimute de $330^{\circ}14'15''$ por uma distância de 28,23m, até o ponto **V116**, de coordenadas **N 7.815.159,0504m** e **E 616.206,9579m**; deste segue com azimute de $332^{\circ}58'33''$ por uma distância de 50,95m, até o ponto **V117**, de coordenadas **N 7.815.204,4339m** e **E 616.183,8099m**; deste segue com azimute de $335^{\circ}42'52''$ por uma distância de 27,96m, até o ponto **V118**, de coordenadas **N 7.815.229,9184m** e **E 616.172,3109m**; deste segue com azimute de $333^{\circ}51'07''$ por uma distância de



CÂMARA MUNICIPAL DE SANTA LUZIA

ESTADO DE MINAS GERAIS

28,49m, até o ponto **V119**, de coordenadas **N 7.815.255,4953m** e **E 616.159,7543m** ; deste segue com azimute de $331^{\circ}59'22''$ por uma distância de 29,53m, até o ponto **V120**, de coordenadas **N 7.815.281,5688m** e **E 616.145,8846m** ; deste segue com azimute de $341^{\circ}18'49''$ por uma distância de 45,07m, até o ponto **V121**, de coordenadas **N 7.815.324,2667m** e **E 616.131,4434m** ; deste segue com azimute de $350^{\circ}38'16''$ por uma distância de 17,24m, até o ponto **V122**, de coordenadas **N 7.815.341,2766m** e **E 616.128,6390m** ; deste segue com azimute de $349^{\circ}46'12''$ por uma distância de 9,23m, até o ponto **V123**, de coordenadas **N 7.815.350,3616m** e **E 616.126,9994m** ; deste segue com azimute de $348^{\circ}54'08''$ por uma distância de 60,68m, até o ponto **V124**, de coordenadas **N 7.815.409,9056m** e **E 616.115,3196m** ; deste segue com azimute de $351^{\circ}39'33''$ por uma distância de 6,71m, até o ponto **V125**, de coordenadas **N 7.815.416,5427m** e **E 616.114,3465m** ; deste segue com azimute de $354^{\circ}24'58''$ por uma distância de 30,73m, até o ponto **V126**, de coordenadas **N 7.815.447,1311m** e **E 616.111,3561m** ; deste segue com azimute de $357^{\circ}07'02''$ por uma distância de 5,66m, até o ponto **V127**, de coordenadas **N 7.815.452,7855m** e **E 616.111,0713m** ; deste segue com azimute de $359^{\circ}49'06''$ por uma distância de 46,64m, até o ponto **V128**, de coordenadas **N 7.815.499,4294m** e **E 616.110,9233m** ; deste segue com azimute de $336^{\circ}22'03''$ por uma distância de 35,89m, até o ponto **V129**, de coordenadas **N 7.815.532,3078m** e **E 616.096,5369m** ; deste segue com azimute de $312^{\circ}55'00''$ por uma distância de 86,64m, até o ponto **V130**, de coordenadas **N 7.815.591,3030m** e **E 616.033,0878m** ; deste segue com azimute de $303^{\circ}58'56''$ por uma distância de 29,48m, até o ponto **V131**, de coordenadas **N 7.815.607,7824m** e **E 616.008,6397m** ; deste segue com azimute de $295^{\circ}02'52''$ por uma distância de 56,05m, até o ponto **V132**, de coordenadas **N 7.815.631,5145m** e **E 615.957,8565m** ; deste segue com azimute de $293^{\circ}24'21''$ por uma distância de 61,50m, até o ponto **V133**, de coordenadas **N 7.815.655,9434m** e **E 615.901,4208m** ; deste segue com azimute de $291^{\circ}45'51''$ por uma distância de 11,55m, até o ponto **V134**, de coordenadas **N 7.815.660,2250m** e **E 615.890,6964m** ; deste segue confrontando com a propriedade de CHÁCARA JOÃO PAULO, com azimute de $291^{\circ}45'51''$ por uma distância de 18,84m, até o ponto **V135**, de coordenadas **N 7.815.667,2095m** e **E 615.873,2024m** ; deste segue com azimute de $302^{\circ}52'25''$ por uma distância de 57,15m, até o ponto **V136**, de coordenadas **N 7.815.698,2284m** e **E 615.825,2061m** ; deste segue confrontando com a propriedade de ARISTIDE, com azimute de $317^{\circ}45'02''$ por uma distância de 19,49m, até o ponto **V137**, de coordenadas **N 7.815.712,6530m** e **E 615.812,1040m** ; deste segue com azimute de $321^{\circ}31'04''$ por uma distância de 17,65m, até o ponto **V138**, de coordenadas **N 7.815.726,4720m** e **E 615.801,1189m** ; deste segue com azimute de $343^{\circ}13'57''$ por uma distância de 60,11m, até o ponto **V139**, de coordenadas **N 7.815.784,0218m** e **E 615.783,7791m** ;



CÂMARA MUNICIPAL DE SANTA LUZIA

ESTADO DE MINAS GERAIS

deste segue com azimute de $456^{\circ}49'$ por uma distância de 62,68m, até o ponto **V140**, de coordenadas **N 7.815.846,4659m** e **E 615.789,1840m**; deste segue com azimute de $356^{\circ}57'43''$ por uma distância de 72,54m, até o ponto **V141**, de coordenadas **N 7.815.918,9018m** e **E 615.785,3395m**; deste segue com azimute de $348^{\circ}58'37''$ por uma distância de 16,80m, até o ponto **V142**, de coordenadas **N 7.815.935,3945m** e **E 615.782,1267m**; deste segue com azimute de $342^{\circ}25'29''$ por uma distância de 76,13m, até o ponto **V143**, de coordenadas **N 7.816.007,9687m** e **E 615.759,1393m**; deste segue com azimute de $335^{\circ}52'22''$ por uma distância de 7,59m, até o ponto **V144**, de coordenadas **N 7.816.014,8939m** e **E 615.756,0376m**; deste segue com azimute de $325^{\circ}27'49''$ por uma distância de 52,99m, até o ponto **V145**, de coordenadas **N 7.816.058,5414m** e **E 615.725,9985m**; deste segue com azimute de $315^{\circ}03'16''$ por uma distância de 44,90m, até o ponto **V146**, de coordenadas **N 7.816.090,3200m** e **E 615.694,2802m**; deste segue com azimute de $310^{\circ}28'04''$ por uma distância de 15,30m, até o ponto **V147**, de coordenadas **N 7.816.100,2483m** e **E 615.682,6424m**; deste segue com azimute de $301^{\circ}35'12''$ por uma distância de 52,47m, até o ponto **V148**, de coordenadas **N 7.816.127,7333m** e **E 615.637,9427m**; deste segue com azimute de $292^{\circ}42'20''$ por uma distância de 32,47m, até o ponto **V149**, de coordenadas **N 7.816.140,2648m** e **E 615.607,9934m**; deste segue com azimute de $277^{\circ}40'24''$ por uma distância de 27,85m, até o ponto **V150**, de coordenadas **N 7.816.143,9831m** e **E 615.580,3956m**; deste segue com azimute de $262^{\circ}38'28''$ por uma distância de 31,52m, até o ponto **V151**, de coordenadas **N 7.816.139,9461m** e **E 615.549,1370m**; deste segue com azimute de $289^{\circ}08'28''$ por uma distância de 125,69m, até o ponto **V152**, de coordenadas **N 7.816.181,1602m** e **E 615.430,3942m**; deste segue com azimute de $315^{\circ}38'29''$ por uma distância de 87,19m, até o ponto **V153**, de coordenadas **N 7.816.243,5008m** e **E 615.369,4336m**; deste segue confrontando com a propriedade de APAC - SANTA LUZIA, com azimute de $315^{\circ}38'29''$ por uma distância de 3,74m, até o ponto **V154**, de coordenadas **N 7.816.246,1735m** e **E 615.366,8202m**; deste segue com azimute de $288^{\circ}11'04''$ por uma distância de 66,36m, até o ponto **V155**, de coordenadas **N 7.816.265,8835m** e **E 615.303,7725m**; deste segue com azimute de $260^{\circ}43'39''$ por uma distância de 59,93m, até o ponto **V156**, de coordenadas **N 7.816.257,2266m** e **E 615.244,6236m**; deste segue com azimute de $284^{\circ}28'19''$ por uma distância de 66,12m, até o ponto **V157**, de coordenadas **N 7.816.273,7499m** e **E 615.180,6026m**; deste segue com azimute de $308^{\circ}12'58''$ por uma distância de 44,20m, até o ponto **V158**, de coordenadas **N 7.816.301,0933m** e **E 615.145,8756m**; deste segue com azimute de $310^{\circ}30'42''$ por uma distância de 22,38m, até o ponto **V159**, de coordenadas **N 7.816.315,6315m** e **E 615.128,8606m**; deste segue confrontando com a propriedade de COPASA, com azimute de $313^{\circ}51'23''$ por uma distância de 10,23m, até o ponto **V160**, de



CÂMARA MUNICIPAL DE SANTA LUZIA

ESTADO DE MINAS GERAIS

coordenadas **N 7.816.322,7189m** e **E 615.121,4845m** ; deste segue confrontando com a propriedade de ESPOLIO DE Dr. MARCOS, com azimute de $316^{\circ}24'12''$ por uma distância de 14,60m, até o ponto **V161**, de coordenadas **N 7.816.333,2958m** e **E 615.111,4135m** ; deste segue com azimute de $317^{\circ}54'04''$ por uma distância de 27,17m, até o ponto **V162**, de coordenadas **N 7.816.353,4579m** e **E 615.093,1963m** ; deste segue com azimute de $318^{\circ}05'36''$ por uma distância de 9,64m, até o ponto **V163**, de coordenadas **N 7.816.360,6355m** e **E 615.086,7547m** ; deste segue com azimute de $318^{\circ}17'07''$ por uma distância de 46,55m, até o ponto **V164**, de coordenadas **N 7.816.395,3851m** e **E 615.055,7779m** ; deste segue com azimute de $328^{\circ}44'11''$ por uma distância de 51,72m, até o ponto **V165**, de coordenadas **N 7.816.439,5957m** e **E 615.028,9359m** ; deste segue com azimute de $339^{\circ}11'15''$ por uma distância de 54,52m, até o ponto **V166**, de coordenadas **N 7.816.490,5617m** e **E 615.009,5628m** ; deste segue com azimute de $333^{\circ}46'22''$ por uma distância de 57,10m, até o ponto **V167**, de coordenadas **N 7.816.541,7844m** e **E 614.984,3278m** ; deste segue com azimute de $328^{\circ}21'29''$ por uma distância de 157,45m, até o ponto **V168**, de coordenadas **N 7.816.675,8263m** e **E 614.901,7290m** ; deste segue com azimute de $340^{\circ}35'02''$ por uma distância de 45,27m, até o ponto **V169**, de coordenadas **N 7.816.718,5174m** e **E 614.886,6817m** ; deste segue com azimute de $352^{\circ}48'36''$ por uma distância de 15,68m, até o ponto **V170**, de coordenadas **N 7.816.734,0786m** e **E 614.884,7186m** ; deste segue com azimute de $350^{\circ}20'05''$ por uma distância de 2,35m, até o ponto **V171**, de coordenadas **N 7.816.736,3912m** e **E 614.884,3247m** ; deste segue com azimute de $347^{\circ}51'34''$ por uma distância de 10,19m, até o ponto **V172**, de coordenadas **N 7.816.746,3508m** e **E 614.882,1822m** ; deste segue com azimute de $341^{\circ}15'19''$ por uma distância de 24,92m, até o ponto **V173**, de coordenadas **N 7.816.769,9489m** e **E 614.874,1741m** ; deste segue com azimute de $334^{\circ}39'04''$ por uma distância de 56,02m, até o ponto **V174**, de coordenadas **N 7.816.820,5737m** e **E 614.850,1909m** ; deste segue com azimute de $341^{\circ}20'25''$ por uma distância de 8,71m, até o ponto **V175**, de coordenadas **N 7.816.828,8235m** e **E 614.847,4049m** ; deste segue com azimute de $348^{\circ}01'47''$ por uma distância de 41,14m, até o ponto **V176**, de coordenadas **N 7.816.869,0653m** e **E 614.838,8731m** ; deste segue com azimute de $346^{\circ}46'38''$ por uma distância de 8,33m, até o ponto **V177**, de coordenadas **N 7.816.877,1756m** e **E 614.836,9675m** ; deste segue com azimute de $345^{\circ}31'29''$ por uma distância de 53,10m, até o ponto **V178**, de coordenadas **N 7.816.928,5923m** e **E 614.823,6940m** ; deste segue com azimute de $338^{\circ}32'03''$ por uma distância de 60,23m, até o ponto **V179**, de coordenadas **N 7.816.984,6454m** e **E 614.801,6527m** ; deste segue com azimute de $331^{\circ}32'37''$ por uma distância de 4,16m, até o ponto **V180**, de coordenadas **N 7.816.988,3066m** e **E 614.799,6684m** ; deste segue com azimute de $333^{\circ}46'45''$ por uma distância de 26,49m, até o ponto **V181**, de



CÂMARA MUNICIPAL DE SANTA LUZIA

ESTADO DE MINAS GERAIS

coordenadas N 7.817.012,0688m e E 614.787,9652m ; deste segue com azimute de 336°00'53" por uma distância de 21,12m, até o ponto **V182**, de coordenadas N 7.817.031,3615m e E 614.779,3815m ; deste segue confrontando com a propriedade de ESTRADA, com azimute de 66°00'53" por uma distância de 8,20m, até o ponto **V01**, onde teve inicio essa descrição.

Santa Luzia 13/03/2020

Responsável Técnico:

Marcilio Nicolau CREA: 162761/d

José Carlos Monteiro Mata da Silva
Mat. 32.239 - CREA 56.180/D
Superintendente de Obras
Prefeitura Municipal de Santa Luzia



CÂMARA MUNICIPAL DE SANTA LUZIA ESTADO DE MINAS GERAIS

PARECER Nº 031/2020

A Comissão de Legislação, Justiça e Redação, analisou, o Projeto de Lei **023/2020** que *“Dá nome a via pública “Estradas das Maravilhas”. De autoria do Executivo.*

RELATÓRIO

Iniciada a reunião, o Presidente passou a palavra para o Relator da Comissão de Legislação, Justiça e Redação que discorreu sobre o projeto em tela e realizou a leitura do relatório de apreciação, manifestando pela legalidade do referido projeto.

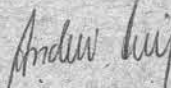
Em seguida, o Presidente da Reunião passou a palavra para os membros da Comissão de Política Urbana, Rural e Habitação, que discorreram sobre o projeto e manifestaram votos favoráveis ao Projeto de Lei 023/2020.

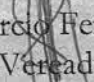
Nesse compasso os Membros das Comissões Competentes infra-assinados, confirmaram a constitucionalidade e legalidade da proposição.


VOTO: Assim, diante do exposto, segue o Projeto de Lei nº 023/2020 para discussão e votação.

Este é o parecer,
Sala das Sessões, 22 de abril de 2020.


COMISSÃO DE LEGISLAÇÃO, JUSTIÇA E REDAÇÃO:



André Leite
Vereador
(Presidente)

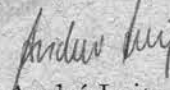

Márcio Ferreria
Vereador
(Vice-Presidente)


Luiza do Hospital
Vereadora
(Relator)

COMISSÃO DE POLÍTICA URBANA, RURAL E HABITAÇÃO:


Neylor Cabral
Vereador
(Presidente)


Márcio Ferreira
Vereador
(Vice-Presidente)


André Leite
Vereador
(Relator)



CÂMARA MUNICIPAL DE SANTA LUZIA ESTADO DE MINAS GERAIS

PARECER DA COMISSÃO DE LEGISLAÇÃO JUSTIÇA E REDAÇÃO

PROJETO DE LEI Nº 23/2020

Ementa: Dá nome a via pública "Estrada das Maravilhas"

A – Da síntese e análise do Projeto

Trata-se de proposição apresentada pelo Executivo que tem por finalidade dá nome a via pública "Estrada das Maravilhas", bem de uso comum do povo por destinação, que tem início na Avenida Dr. Ângelo Teixeira da Costa, quadra 2, conjunto habitacional carreira comprida e termino no limite do Município de Santa Luzia com Vespasiano a reconhecendo como integrante do sistema viário oficial de Santa Luzia.

B – Da Legalidade e Competência

Passada a análise do aspecto legal da presente proposição tem-se que o mesmo preencheu todos os requisitos necessários no que tange a sua elaboração trazendo em seu escopo artigos concisos que não deixam pairar quaisquer duvidas quanto os objetos por ele propostos, tudo conforme preceitua o art. 179 do Regimento Interno desta egrégia Casa legislativa.


Quanto a competência, tem-se que o Executivo Municipal é competente para apresentação do presente projeto, não havendo, portanto qualquer vicio de iniciativa do mesmo.

CONCLUSÃO

Diante de toda análise, tem-se que a preposição apresentada pelo Poder Executivo Municipal com intuito de dá nome a via pública Estradas das Maravilhas, atende a todos os requisitos legais, motivo pelo qual essa relatoria emite o presente parecer pela CONSTITUCIONALIDADE E LEGALIDADE do projeto apresentado, podendo o mesmo ser levado a plenário para apreciação e aprovação caso seja este o entendimento dos nobres pares.

Este é o parecer

Santa Luzia –MG, 20 de abril de 2020



LUIZA DO HOSPITAL

Relatora da Comissão de legislação, Justiça e Redação.

Lista de Recebimento

PL 021/2020

PL 022/2020

PL 023/2020

Emenda 005 ao PL 010/2020

Terça-Feira, 17 de Março de 2020.

André Luiz Leite Nunes (André Leite) [assinatura]

César Augusto Lara Diniz (César Lara Diniz) [assinatura]

Henry Santos do Amaral (Henry Santos) [assinatura]

Ivo da Costa Melo (Ivo Melo) [assinatura]

José Cláudio dos Santos (Zé Cláudio) [assinatura]

José Marcelino de Oliveira (Marcelino) [assinatura]

João Rodrigues dos Santos (João Binga) [assinatura]

Luíza Maria Ferreira Pinto (Luíza do Hospital) [assinatura]

Márcio Antônio Ferreira (Márcio Ferreira) [assinatura]

Neylor Audrin Vieira Cabral (Neylor Cabral) [assinatura]

Nilson Martins da Conceição (Nilsinho) [assinatura]

Paulo Henrique Paulino e Silva (Paulo Bigodinho) [assinatura]

Sandro Lúcio de Souza Coelho (Sandro Coelho) [assinatura]

Sérgio Ricardo Diniz Costa (Ticaca) [assinatura]

Suzane Duarte Almada (Suzane Duarte) [assinatura]

Vagner José Alves (Vagner Guiné) [assinatura]

Wagner de Andrade Pereira (Waguinho) [assinatura]